



TÜRKİYE CUMHURİYET  
MERKEZ BANKASI

## MENKUL KIYMET İSTATİSTİKLERİ

(24.05.2019 Tarihi İtibarıyla)

İstatistik Genel Müdürlüğü

Parasal ve Finansal Veriler Müdürlüğü

### İÇİNDEKİLER

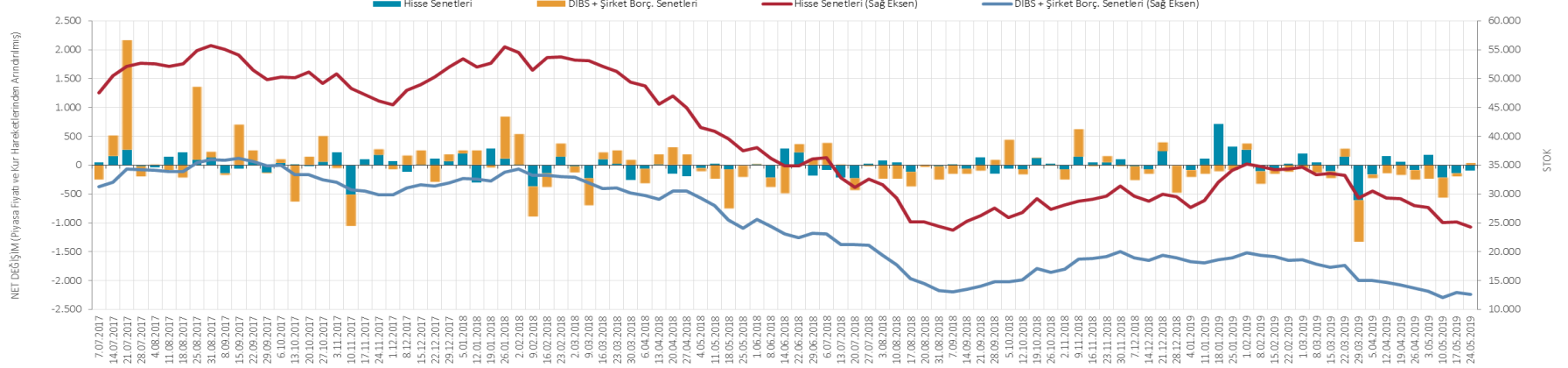
- [1 YURTDIŞINDA YERLEŞİK KİŞİLERİN PORTFÖYÜNDEKİ HİSSE SENEDİ VE İÇ BORÇLANMA SENETLERİ \(Milyon ABD Doları\)](#)
- [2 DEVLET İÇ BORÇLANMA SENETLERİ \(DİBS\), ELİNDE TUTANLARA GÖRE \(Milyon TL\)](#)
- [3 DEVLET İÇ BORÇLANMA SENETLERİ \(DİBS\), ELİNDE TUTANLARA GÖRE \(Milyon ABD Doları\)](#)
- [4 DEVLET İÇ BORÇLANMA SENETLERİNİN VADE DAĞILIMI \(Milyon TL\)](#)
- [5 DEVLET İÇ BORÇLANMA SENETLERİNİN VADE DAĞILIMI \(Milyon ABD Doları\)](#)
- [6 YURTDIŞINDA İHRAÇ EDİLEN DEVLET BORÇLANMA SENETLERİ \(Milyon ABD Doları\)](#)
- [7 ŞİRKETLERCE YURTIÇİNDE İHRAÇ EDİLEN BORÇLANMA SENETLERİ \(Milyon TL\)](#)
- [8 ŞİRKETLERCE YURTIÇİNDE İHRAÇ EDİLEN BORÇLANMA SENETLERİ \(Milyon ABD Doları\)](#)
- [9 ŞİRKETLERCE YURTIÇİNDE İHRAÇ EDİLEN BORÇLANMA SENETLERİNİN VADE DAĞILIMI \(Milyon TL\)](#)
- [10 ŞİRKETLERCE YURTIÇİNDE İHRAÇ EDİLEN BORÇLANMA SENETLERİNİN VADE DAĞILIMI \(Milyon ABD Doları\)](#)
- [11 ŞİRKETLERCE YURTDIŞINDA İHRAÇ EDİLEN BORÇLANMA SENETLERİ, NOMİNAL DEĞER \(Milyon ABD Doları\)](#)
- [12 ŞİRKETLERCE YURTDIŞINDA İHRAÇ EDİLEN BORÇLANMA SENETLERİ, PİYASA DEĞERİ \(Milyon ABD Doları\)](#)

Tablo - 1. Yurtdışında Yerleşik Kişilerin Portföyündeki Hisse Senedi ve İç Borçlanma Senetleri (Milyon ABD Doları)

(Piyasa Değeri)	24.05.2019	17.05.2019	10.05.2019	3.05.2019	26.04.2019	19.04.2019	12.04.2019	5.04.2019	29.03.2019	22.03.2019	15.03.2019	8.03.2019	1.03.2019
<b>STOK</b>													
Hisse Senetleri	24.244,4	25.145,4	25.035,4	27.668,0	27.995,3	29.196,9	29.265,7	30.469,9	29.338,6	33.212,8	33.524,5	33.388,5	34.683,9
DİBS	12.197,2	12.458,2	11.590,8	12.640,5	13.269,4	13.795,9	14.151,7	14.476,0	14.513,8	17.116,4	16.835,3	17.318,6	18.094,7
Bilgi için: Repo	297,9	298,5	276,0	289,5	297,2	301,7	308,4	306,9	309,3	331,8	316,1	320,5	329,7
Şirket Borçlanma Senetleri <sup>(1)</sup>	479,7	491,5	470,8	484,1	489,3	497,7	500,5	509,6	542,8	532,5	496,1	488,8	501,1
<b>NET DEĞİŞİM (Piyasa Fiyatı ve Kur Hareketlerinden Arındırılmış)</b>													
Hisse Senetleri	-96,1	-134,5	-214,5	183,3	-82,2	64,4	153,4	-156,4	-601,5	145,2	-106,5	46,3	198,7
DİBS	51,2	-73,5	-340,3	-225,5	-155,8	-162,7	-131,8	-38,9	-735,8	102,2	-121,6	-112,6	-50,9
Bilgi için: Repo	13,0	0,1	0,2	-0,3	1,1	-2,5	6,1	-0,1	1,3	13,2	1,7	-0,8	2,9
Şirket Borçlanma Senetleri <sup>(1)</sup>	-11,8	20,7	-13,3	-5,3	-8,3	-2,8	-9,1	-33,1	10,2	36,4	7,3	-12,3	-0,6

(1) Şirketler; kamu ve özel sektöre ait bankalar, diğer finansal kuruluşlar ile finansal olmayan kuruluşları içermektedir. Net değişimi fiyat ve kur hareketlerinden arındırılmıştır.

Yurtdışında Yerleşik Kişilerin Portföyündeki Hisse Senedi ve İç Borçlanma Senetleri (Milyon ABD Doları)



Tablo - 2. Devlet İç Borçlanma Senetleri, Elinde Tutanlara Göre (Milyon TL)

(Nominal Değer)	24.05.2019	17.05.2019	10.05.2019	3.05.2019	26.04.2019	19.04.2019	12.04.2019	5.04.2019	29.03.2019	22.03.2019	15.03.2019	8.03.2019	1.03.2019
<b>TOPLAM</b>	<b>670.557,5</b>	<b>669.758,8</b>	<b>664.851,1</b>	<b>662.216,5</b>	<b>661.431,8</b>	<b>628.098,9</b>	<b>627.736,1</b>	<b>627.229,9</b>	<b>626.816,2</b>	<b>630.420,3</b>	<b>624.084,7</b>	<b>618.279,4</b>	<b>618.096,8</b>
<b>YURTDIŞI ELİNDE TUTANLAR</b>	<b>581.132,2</b>	<b>581.964,8</b>	<b>576.561,4</b>	<b>572.665,9</b>	<b>570.676,4</b>	<b>536.184,6</b>	<b>534.726,5</b>	<b>533.441,8</b>	<b>532.926,2</b>	<b>529.362,1</b>	<b>523.691,6</b>	<b>516.888,3</b>	<b>515.920,6</b>
<b>BANKALAR</b>	<b>363.722,4</b>	<b>365.034,5</b>	<b>360.041,1</b>	<b>357.164,2</b>	<b>355.909,4</b>	<b>322.835,4</b>	<b>321.305,4</b>	<b>320.577,6</b>	<b>321.947,7</b>	<b>317.658,1</b>	<b>313.620,3</b>	<b>308.089,4</b>	<b>307.149,9</b>
<b>TCMB</b>	<b>16.729,6</b>	<b>17.145,6</b>	<b>16.654,0</b>	<b>16.504,0</b>	<b>16.504,0</b>	<b>16.354,0</b>	<b>16.254,0</b>	<b>16.169,0</b>	<b>16.019,0</b>	<b>17.056,0</b>	<b>16.906,0</b>	<b>16.756,0</b>	<b>16.606,0</b>
<b>BANKA DIŞI KESİM</b>	<b>200.680,3</b>	<b>199.784,7</b>	<b>199.866,4</b>	<b>198.997,7</b>	<b>198.263,0</b>	<b>196.995,2</b>	<b>197.167,0</b>	<b>196.695,2</b>	<b>194.959,6</b>	<b>194.648,1</b>	<b>193.165,3</b>	<b>192.042,9</b>	<b>192.164,7</b>
Yatırım Fonları	42.945,3	43.180,7	44.037,0	43.642,0	43.265,8	42.991,9	42.990,0	42.886,5	42.133,5	43.114,7	43.095,4	42.242,0	41.894,0
Diğer Finansal Kuruluşlar	148.753,0	148.032,4	146.501,9	146.584,7	145.920,1	145.261,5	145.423,1	145.797,2	144.380,5	143.285,3	142.159,7	142.485,7	142.790,6
Aracı Kurumlar	367,9	302,3	290,9	286,2	288,4	275,6	245,4	248,7	243,9	236,7	227,7	230,7	214,9
Finansal Olmayan Kuruluşlar	2.965,7	2.808,4	3.223,6	2.870,6	3.222,3	2.922,8	3.019,6	2.450,9	3.159,1	3.025,4	2.762,5	2.221,3	2.522,6
Gerçek Kişiler	5.636,5	5.452,6	5.802,7	5.606,7	5.557,3	5.536,1	5.481,6	5.280,1	5.035,4	4.977,8	4.912,3	4.856,0	4.734,7
Diğer	11,8	8,2	10,4	7,3	9,1	7,3	7,2	31,8	7,2	8,2	7,7	7,1	7,8
<b>YURTDIŞI ELİNDE TUTANLAR</b>	<b>89.425,3</b>	<b>87.794,0</b>	<b>88.289,7</b>	<b>89.550,7</b>	<b>90.755,4</b>	<b>91.914,3</b>	<b>93.009,6</b>	<b>93.788,1</b>	<b>93.890,0</b>	<b>101.058,2</b>	<b>100.393,2</b>	<b>101.391,1</b>	<b>102.176,2</b>
<b>BANKALAR</b>	<b>51.841,6</b>	<b>50.614,8</b>	<b>50.098,7</b>	<b>51.132,7</b>	<b>51.935,2</b>	<b>51.937,0</b>	<b>52.617,8</b>	<b>52.983,6</b>	<b>52.932,2</b>	<b>55.262,4</b>	<b>54.756,1</b>	<b>55.156,0</b>	<b>55.494,5</b>
Yabancı Bankalar	45.368,5	44.180,4	43.557,8	43.544,2	44.390,4	44.389,6	45.111,3	45.507,0	45.758,8	49.702,8	48.550,7	50.185,6	50.534,1
Yurtiçi Bankaların Yurtdışı Şubeleri	6.473,2	6.434,3	6.540,9	7.588,6	7.544,9	7.547,4	7.506,5	7.476,6	7.173,4	5.559,7	6.205,4	4.970,5	4.960,4
<b>BANKA DIŞI KESİM</b>	<b>37.583,7</b>	<b>37.179,3</b>	<b>38.191,0</b>	<b>38.418,0</b>	<b>38.820,2</b>	<b>39.977,3</b>	<b>40.391,7</b>	<b>40.804,5</b>	<b>40.957,8</b>	<b>45.795,7</b>	<b>45.637,1</b>	<b>46.235,1</b>	<b>46.681,7</b>
Diğer Finansal Kuruluşlar	35.360,5	35.269,9	36.135,8	36.371,6	36.809,8	37.968,1	38.383,7	38.802,0	43.796,2	43.636,8	44.229,9	44.680,8	44.680,8
Finansal Olmayan Kuruluşlar	1.944,3	1.634,3	1.775,8	1.772,9	1.738,3	1.737,8	1.737,8	1.737,8	1.295,0	1.741,5	1.741,5	1.748,0	1.749,5
Gerçek Kişiler	278,9	275,0	279,4	273,5	272,1	271,4	270,3	264,8	257,8	258,0	258,8	257,2	251,4
<b>HAZİNE'NİN DİBS STOKU</b>	<b>670.534,5</b>	<b>669.694,9</b>	<b>664.825,3</b>	<b>662.209,3</b>	<b>661.267,1</b>	<b>628.046,9</b>	<b>627.697,2</b>	<b>627.080,1</b>	<b>626.719,6</b>	<b>629.953,0</b>	<b>624.076,6</b>	<b>618.212,5</b>	<b>618.031,0</b>
<b>(Piyasa Değeri)</b>	<b>24.05.2019</b>	<b>17.05.2019</b>	<b>10.05.2019</b>	<b>3.05.2019</b>	<b>26.04.2019</b>	<b>19.04.2019</b>	<b>12.04.2019</b>	<b>5.04.2019</b>	<b>29.03.2019</b>	<b>22.03.2019</b>	<b>15.03.2019</b>	<b>8.03.2019</b>	<b>1.03.2019</b>
<b>TOPLAM</b>	<b>677.701,5</b>	<b>684.658,3</b>	<b>670.488,3</b>	<b>672.229,5</b>	<b>677.181,7</b>	<b>654.003,8</b>	<b>651.830,4</b>	<b>650.170,4</b>	<b>645.545,9</b>	<b>673.369,2</b>	<b>663.975,5</b>	<b>662.866,8</b>	<b>665.782,7</b>
<b>YURTDIŞI ELİNDE TUTANLAR</b>	<b>602.991,1</b>	<b>609.910,2</b>	<b>598.595,0</b>	<b>596.928,6</b>	<b>598.989,1</b>	<b>573.857,9</b>	<b>571.007,2</b>	<b>568.683,3</b>	<b>565.107,1</b>	<b>580.269,4</b>	<b>572.026,4</b>	<b>568.811,3</b>	<b>569.559,9</b>
<b>BANKALAR</b>	<b>387.056,3</b>	<b>391.254,1</b>	<b>383.001,0</b>	<b>381.258,8</b>	<b>382.007,1</b>	<b>356.635,5</b>	<b>354.415,0</b>	<b>353.024,8</b>	<b>352.538,9</b>	<b>358.791,6</b>	<b>353.423,4</b>	<b>349.921,7</b>	<b>349.559,1</b>
<b>TCMB</b>	<b>13.686,6</b>	<b>14.450,4</b>	<b>13.351,2</b>	<b>13.408,9</b>	<b>13.664,4</b>	<b>13.690,7</b>	<b>13.550,3</b>	<b>13.459,2</b>	<b>13.189,8</b>	<b>15.232,5</b>	<b>14.966,8</b>	<b>14.976,3</b>	<b>15.000,0</b>
<b>BANKA DIŞI KESİM</b>	<b>202.248,2</b>	<b>204.205,7</b>	<b>202.242,8</b>	<b>202.261,0</b>	<b>203.317,7</b>	<b>203.531,8</b>	<b>203.041,9</b>	<b>202.199,3</b>	<b>199.378,4</b>	<b>206.245,3</b>	<b>203.636,2</b>	<b>203.913,2</b>	<b>205.002,8</b>
Yatırım Fonları	36.989,0	37.734,7	37.643,1	37.738,9	38.053,3	38.316,0	38.147,6	37.910,3	36.633,8	40.198,4	39.812,8	39.466,3	39.511,3
Diğer Finansal Kuruluşlar	156.299,2	157.811,0	155.158,6	155.717,4	156.098,4	156.395,3	156.002,7	156.190,9	154.196,9	157.603,6	155.776,1	156.968,2	157.872,0
Aracı Kurumlar	327,7	323,0	293,7	289,0	299,5	278,1	253,4	251,0	250,9	248,6	237,3	232,4	216,1
Finansal Olmayan Kuruluşlar	3.027,9	2.902,5	3.337,0	2.907,9	3.307,1	3.010,2	3.161,3	2.551,6	3.274,6	3.205,6	2.892,7	2.384,8	2.660,4
Gerçek Kişiler	5.588,5	5.426,8	5.800,1	5.600,6	5.550,6	5.525,2	5.469,8	5.262,4	5.015,3	4.981,0	4.909,6	4.854,4	4.735,4
Diğer	15,9	7,7	10,3	7,2	8,8	7,1	7,0	33,2	6,9	8,1	7,6	7,1	7,7
<b>YURTDIŞI ELİNDE TUTANLAR</b>	<b>74.710,5</b>	<b>74.748,2</b>	<b>71.893,3</b>	<b>75.300,9</b>	<b>78.192,5</b>	<b>80.145,9</b>	<b>80.823,2</b>	<b>81.487,1</b>	<b>80.438,9</b>	<b>93.099,79</b>	<b>91.949,1</b>	<b>94.055,5</b>	<b>96.222,8</b>
<b>BANKALAR</b>	<b>45.751,9</b>	<b>45.280,1</b>	<b>42.862,5</b>	<b>45.336,6</b>	<b>47.081,0</b>	<b>47.635,1</b>	<b>48.057,8</b>	<b>48.257,9</b>	<b>47.556,2</b>	<b>53.033,4</b>	<b>52.399,6</b>	<b>53.323,8</b>	<b>54.406,2</b>
Yabancı Bankalar	35.867,4	35.482,6	32.947,4	33.718,9	35.504,4	36.063,6	36.538,8	36.767,7	36.381,3	43.493,3	42.208,6	44.369,4	45.462,5
Yurtiçi Bankaların Yurtdışı Şubeleri	9.884,5	9.797,5	9.915,1	11.617,7	11.576,6	11.571,5	11.519,0	11.490,3	11.174,9	9.540,1	10.191,1	8.954,5	8.943,7
<b>BANKA DIŞI KESİM</b>	<b>28.958,6</b>	<b>29.468,1</b>	<b>29.030,8</b>	<b>29.964,3</b>	<b>31.111,5</b>	<b>32.510,8</b>	<b>32.765,4</b>	<b>33.229,2</b>	<b>32.882,7</b>	<b>40.066,4</b>	<b>39.549,5</b>	<b>40.731,7</b>	<b>41.816,7</b>
Diğer Finansal Kuruluşlar	26.879,0	27.680,5	26.968,2	27.914,8	29.095,1	30.501,9	30.762,3	31.241,3	31.360,4	38.068,4	37.559,0	38.738,6	39.867,8
Finansal Olmayan Kuruluşlar	1.811,6	1.521,5	1.794,6	1.787,3	1.755,0	1.748,1	1.743,6	1.734,2	1.276,1	1.748,0	1.740,4	1.744,0	1.739,3
Gerçek Kişiler	268,0	266,1	268,0	262,2	261,5	260,9	259,4	253,7	246,2	250,0	250,1	249,1	209,5
<b>HAZİNE'NİN DİBS STOKU</b>	<b>677.658,4</b>	<b>684.587,1</b>	<b>670.412,6</b>	<b>672.215,6</b>	<b>677.022,0</b>	<b>653.933,9</b>	<b>651.763,4</b>	<b>650.018,8</b>	<b>645.473,5</b>	<b>672.809,5</b>	<b>663.962,1</b>	<b>662.804,6</b>	<b>665.708,0</b>

Tablo - 3. Devlet İç Borçlanma Senetleri, Elinde Tutarlara Göre (Milyon ABD Doları)

(Nominal Değer)	24.05.2019	17.05.2019	10.05.2019	3.05.2019	26.04.2019	19.04.2019	12.04.2019	5.04.2019	29.03.2019	22.03.2019	15.03.2019	8.03.2019	1.03.2019
<b>TOPLAM</b>	<b>109.475,2</b>	<b>111.628,3</b>	<b>107.189,1</b>	<b>111.164,2</b>	<b>112.246,0</b>	<b>108.117,7</b>	<b>109.913,2</b>	<b>111.426,3</b>	<b>113.096,8</b>	<b>115.903,1</b>	<b>114.265,7</b>	<b>113.844,7</b>	<b>116.233,9</b>
<b>YURTIÇİ ELİNDE TUTANLAR</b>	<b>94.875,6</b>	<b>96.995,7</b>	<b>92.954,8</b>	<b>96.131,7</b>	<b>96.844,6</b>	<b>92.296,0</b>	<b>93.627,7</b>	<b>94.765,0</b>	<b>96.156,2</b>	<b>97.323,5</b>	<b>95.884,4</b>	<b>95.175,4</b>	<b>97.019,5</b>
<b>BANKALAR</b>	<b>59.381,3</b>	<b>60.840,1</b>	<b>58.046,8</b>	<b>59.956,0</b>	<b>60.398,4</b>	<b>55.571,2</b>	<b>56.258,8</b>	<b>56.950,1</b>	<b>58.089,2</b>	<b>58.401,6</b>	<b>57.421,7</b>	<b>56.729,0</b>	<b>57.759,9</b>
<b>TCMB</b>	<b>2.731,3</b>	<b>2.857,6</b>	<b>2.685,0</b>	<b>2.770,5</b>	<b>2.800,8</b>	<b>2.815,1</b>	<b>2.846,0</b>	<b>2.872,4</b>	<b>2.890,3</b>	<b>3.135,8</b>	<b>3.095,4</b>	<b>3.085,3</b>	<b>3.122,8</b>
<b>BANKA DIŞI KESİM</b>	<b>32.763,1</b>	<b>33.298,0</b>	<b>32.223,0</b>	<b>33.405,1</b>	<b>33.645,5</b>	<b>33.909,7</b>	<b>34.522,9</b>	<b>34.942,6</b>	<b>35.176,7</b>	<b>35.786,2</b>	<b>35.367,2</b>	<b>35.361,1</b>	<b>36.136,8</b>
Yatırım Fonları	7.011,3	7.196,9	7.099,8	7.326,1	7.342,3	7.400,4	7.527,3	7.618,7	7.602,2	7.926,7	7.890,5	7.778,1	7.878,2
Diğer Finansal Kuruluşlar	24.285,4	24.672,5	23.619,4	24.606,7	24.762,9	25.004,6	25.462,8	25.900,6	26.050,6	26.343,1	26.028,5	26.236,1	26.852,0
Aracı Kurumlar	60,1	50,4	46,9	48,1	48,9	47,4	43,0	44,2	44,0	43,5	41,7	42,5	40,4
Finansal Olmayan Kuruluşlar	484,2	468,1	519,7	481,9	546,8	503,1	528,7	435,4	570,0	556,2	505,8	409,0	474,4
Gerçek Kişiler	920,2	908,8	935,5	941,2	943,1	953,0	959,8	938,0	908,5	915,2	899,4	894,1	890,4
Diğer	1,9	1,4	1,7	1,2	1,5	1,3	1,3	5,6	1,3	1,5	1,4	1,3	1,5
<b>YURTDIŞI ELİNDE TUTANLAR</b>	<b>14.599,6</b>	<b>14.632,6</b>	<b>14.234,3</b>	<b>15.032,6</b>	<b>15.401,3</b>	<b>15.821,7</b>	<b>16.285,5</b>	<b>16.661,3</b>	<b>16.940,6</b>	<b>18.579,6</b>	<b>18.381,3</b>	<b>18.669,3</b>	<b>19.214,4</b>
<b>BANKALAR</b>	<b>8.463,7</b>	<b>8.435,9</b>	<b>8.077,0</b>	<b>8.583,5</b>	<b>8.813,5</b>	<b>8.940,2</b>	<b>9.213,1</b>	<b>9.412,4</b>	<b>9.550,6</b>	<b>10.160,0</b>	<b>10.025,5</b>	<b>10.156,0</b>	<b>10.435,8</b>
Yabancı Bankalar	7.406,9	7.363,5	7.022,5	7.309,6	7.533,1	7.641,0	7.898,7	8.084,2	8.256,3	9.137,9	8.889,3	9.240,7	9.503,0
Yurtiçi Bankaların Yurtdışı Şubeler	1.056,8	1.072,4	1.054,5	1.273,9	1.280,4	1.299,2	1.314,4	1.328,2	1.294,3	1.022,1	1.136,2	915,2	932,8
<b>BANKA DIŞI KESİM</b>	<b>6.135,9</b>	<b>6.196,6</b>	<b>6.157,3</b>	<b>6.449,1</b>	<b>6.587,8</b>	<b>6.881,5</b>	<b>7.072,4</b>	<b>7.248,9</b>	<b>7.390,0</b>	<b>8.419,6</b>	<b>8.355,8</b>	<b>8.513,3</b>	<b>8.778,6</b>
Diğer Finansal Kuruluşlar	5.773,0	5.878,4	5.825,9	6.105,6	6.246,7	6.535,6	6.720,8	6.893,1	7.109,9	8.052,0	7.989,6	8.144,1	8.402,3
Finansal Olmayan Kuruluşlar	317,4	272,4	286,3	297,6	295,0	299,1	304,3	308,7	233,7	320,2	318,8	321,9	329,0
Gerçek Kişiler	45,5	45,8	45,0	45,9	46,2	46,7	47,3	47,0	46,5	47,4	47,4	47,4	47,3
<b>HAZİNE'NİN DİBS STOKU</b>	<b>109.471,4</b>	<b>111.617,7</b>	<b>107.184,9</b>	<b>111.163,0</b>	<b>112.218,0</b>	<b>108.108,7</b>	<b>109.906,4</b>	<b>111.399,7</b>	<b>113.079,3</b>	<b>115.817,2</b>	<b>114.264,2</b>	<b>113.832,4</b>	<b>116.221,5</b>
<b>(Piyasa Değeri)</b>	<b>24.05.2019</b>	<b>17.05.2019</b>	<b>10.05.2019</b>	<b>3.05.2019</b>	<b>26.04.2019</b>	<b>19.04.2019</b>	<b>12.04.2019</b>	<b>5.04.2019</b>	<b>29.03.2019</b>	<b>22.03.2019</b>	<b>15.03.2019</b>	<b>8.03.2019</b>	<b>1.03.2019</b>
<b>TOPLAM</b>	<b>110.641,5</b>	<b>114.111,6</b>	<b>108.097,9</b>	<b>112.845,1</b>	<b>114.918,7</b>	<b>112.576,8</b>	<b>114.132,0</b>	<b>115.501,7</b>	<b>116.476,2</b>	<b>123.799,3</b>	<b>121.569,4</b>	<b>122.054,7</b>	<b>125.201,3</b>
<b>YURTIÇİ ELİNDE TUTANLAR</b>	<b>98.444,3</b>	<b>101.653,4</b>	<b>96.507,1</b>	<b>100.204,6</b>	<b>101.649,3</b>	<b>98.780,9</b>	<b>99.980,2</b>	<b>101.025,6</b>	<b>101.962,6</b>	<b>106.682,9</b>	<b>104.734,1</b>	<b>104.736,1</b>	<b>107.106,4</b>
<b>BANKALAR</b>	<b>63.190,8</b>	<b>65.210,1</b>	<b>61.748,5</b>	<b>64.000,7</b>	<b>64.827,2</b>	<b>61.389,4</b>	<b>62.056,1</b>	<b>62.714,3</b>	<b>63.608,8</b>	<b>65.964,0</b>	<b>64.709,4</b>	<b>64.431,6</b>	<b>65.734,6</b>
<b>TCMB</b>	<b>2.234,5</b>	<b>2.408,4</b>	<b>2.152,5</b>	<b>2.250,9</b>	<b>2.318,9</b>	<b>2.356,6</b>	<b>2.372,6</b>	<b>2.391,0</b>	<b>2.379,8</b>	<b>2.800,5</b>	<b>2.740,3</b>	<b>2.757,6</b>	<b>2.820,8</b>
<b>BANKA DIŞI KESİM</b>	<b>33.019,0</b>	<b>34.034,8</b>	<b>32.606,1</b>	<b>33.952,9</b>	<b>34.503,3</b>	<b>35.034,9</b>	<b>35.551,5</b>	<b>35.920,4</b>	<b>35.974,0</b>	<b>37.918,3</b>	<b>37.284,4</b>	<b>37.546,9</b>	<b>38.551,0</b>
Yatırım Fonları	6.038,8	6.289,2	6.068,9	6.335,1	6.457,7	6.595,2	6.679,4	6.734,7	6.609,9	7.390,5	7.289,5	7.267,0	7.430,1
Diğer Finansal Kuruluşlar	25.517,4	26.302,3	25.015,1	26.139,8	26.490,1	26.921,1	27.315,2	27.747,0	27.821,8	28.975,5	28.521,5	28.902,8	29.688,0
Aracı Kurumlar	53,5	53,8	47,3	48,5	50,8	47,9	44,4	44,6	45,3	45,7	43,5	42,8	40,6
Finansal Olmayan Kuruluşlar	494,3	483,8	538,0	488,1	561,2	518,2	553,5	453,3	590,8	589,4	529,6	439,1	500,3
Gerçek Kişiler	912,4	904,5	935,1	940,1	942,0	951,1	957,7	934,9	904,9	915,8	898,9	893,9	890,5
Diğer	2,6	1,3	1,7	1,2	1,5	1,2	1,2	5,9	1,3	1,5	1,4	1,3	1,4
<b>YURTDIŞI ELİNDE TUTANLAR</b>	<b>12.197,2</b>	<b>12.458,2</b>	<b>11.590,8</b>	<b>12.640,5</b>	<b>13.269,4</b>	<b>13.795,9</b>	<b>14.151,7</b>	<b>14.476,0</b>	<b>14.513,6</b>	<b>17.116,45</b>	<b>16.835,3</b>	<b>17.318,6</b>	<b>18.094,8</b>
<b>BANKALAR</b>	<b>7.469,5</b>	<b>7.546,8</b>	<b>6.910,4</b>	<b>7.610,5</b>	<b>7.989,7</b>	<b>8.199,7</b>	<b>8.414,7</b>	<b>8.572,9</b>	<b>8.580,6</b>	<b>9.750,2</b>	<b>9.594,0</b>	<b>9.818,6</b>	<b>10.231,1</b>
Yabancı Bankalar	5.855,7	5.913,9	5.311,9	5.660,3	6.025,2	6.207,8	6.397,8	6.531,7	6.564,3	7.996,3	7.728,1	8.169,8	8.549,3
Yurtiçi Bankaların Yurtdışı Şubeler	1.613,7	1.632,9	1.598,5	1.950,2	1.964,6	1.991,9	2.016,9	2.041,2	2.016,3	1.754,0	1.865,9	1.648,8	1.681,9
<b>BANKA DIŞI KESİM</b>	<b>4.727,8</b>	<b>4.911,4</b>	<b>4.680,4</b>	<b>5.030,0</b>	<b>5.279,7</b>	<b>5.596,2</b>	<b>5.737,0</b>	<b>5.903,1</b>	<b>5.933,0</b>	<b>7.366,2</b>	<b>7.241,2</b>	<b>7.500,0</b>	<b>7.863,7</b>
Diğer Finansal Kuruluşlar	4.388,3	4.613,5	4.347,9	4.686,0	4.937,5	5.250,4	5.386,3	5.550,0	5.658,4	6.998,9	6.876,8	7.133,0	7.497,2
Finansal Olmayan Kuruluşlar	295,8	253,6	289,3	300,0	297,8	300,9	305,3	308,1	230,2	321,4	318,7	321,1	327,1
Gerçek Kişiler	43,7	44,4	43,2	44,0	44,4	44,9	45,4	45,1	44,4	46,0	45,8	45,9	39,4
<b>HAZİNE'NİN DİBS STOKU</b>	<b>110.634,5</b>	<b>114.099,7</b>	<b>108.085,7</b>	<b>112.842,8</b>	<b>114.891,6</b>	<b>112.564,8</b>	<b>114.120,2</b>	<b>115.474,7</b>	<b>116.463,1</b>	<b>123.696,4</b>	<b>121.566,9</b>	<b>122.043,2</b>	<b>125.187,2</b>

Tablo - 4. Devlet İç Borçlanma Senetlerinin Vade Dağılımı (Milyon TL)

(24.05.2019 Tarihi İtibarıyla)

**A-KALAN VADEYE GÖRE (Piyasa Değeri)**

	0-3 Ay	4-6 Ay	7-9 Ay	10-12 Ay	1 Yıla Kadar Toplam	13-18 Ay	19-24 Ay	1- 2 Yıl Arası Toplam	24 Aydan Fazla	TOPLAM
<b>YURTİÇİ ELİNDE TUTANLAR</b>	<b>22.996,7</b>	<b>18.105,4</b>	<b>34.010,8</b>	<b>42.223,1</b>	<b>117.336,1</b>	<b>51.128,7</b>	<b>68.466,8</b>	<b>119.595,4</b>	<b>366.059,6</b>	<b>602.991,1</b>
<b>BANKALAR</b>	<b>11.801,1</b>	<b>8.270,9</b>	<b>14.812,2</b>	<b>28.785,8</b>	<b>63.670,1</b>	<b>20.923,5</b>	<b>47.086,8</b>	<b>68.010,3</b>	<b>255.375,9</b>	<b>387.056,3</b>
TCMB	1.498,6	0,0	3.169,1	0,0	4.667,7	1.647,2	1.089,0	2.736,2	6.282,7	13.686,6
<b>BANKA DIŞI KESİM</b>	<b>9.697,0</b>	<b>9.834,5</b>	<b>16.029,5</b>	<b>13.437,3</b>	<b>48.998,2</b>	<b>28.558,0</b>	<b>20.290,9</b>	<b>48.849,0</b>	<b>104.401,0</b>	<b>202.248,2</b>
Yatırım Fonları	2.547,1	2.430,1	3.802,5	2.285,1	11.064,9	4.272,0	6.306,1	10.578,1	15.346,0	36.989,0
Diğer Finansal Kuruluşlar	5.946,8	5.632,0	9.547,2	10.496,4	31.622,4	23.772,3	13.548,4	37.320,7	87.356,1	156.299,2
Araç Kurumlar	80,9	79,0	27,7	24,5	212,1	7,7	19,2	26,9	88,6	327,7
Finansal Olmayan Kuruluşlar	150,3	659,1	504,1	49,4	1.362,9	71,5	148,5	220,0	1.445,1	3.027,9
Gerçek Kişiler	970,5	1.029,9	2.146,9	572,7	4.720,0	434,5	268,7	703,2	165,2	5.588,5
Diğer	1,5	4,3	1,0	9,1	15,9	0,0	0,0	0,0	0,0	15,9
<b>YURTDIŞI ELİNDE TUTANLAR</b>	<b>1.913,8</b>	<b>1.235,9</b>	<b>2.216,1</b>	<b>5.226,8</b>	<b>10.592,6</b>	<b>2.008,6</b>	<b>6.053,8</b>	<b>8.062,4</b>	<b>56.055,4</b>	<b>74.710,5</b>
<b>BANKALAR</b>	<b>467,3</b>	<b>881,9</b>	<b>1.329,9</b>	<b>4.753,2</b>	<b>7.432,3</b>	<b>936,0</b>	<b>4.567,8</b>	<b>5.503,8</b>	<b>32.815,7</b>	<b>45.751,9</b>
Yabancı Bankalar	467,3	854,1	1.329,9	2.946,9	5.598,3	936,0	3.186,2	4.122,2	26.147,0	35.867,4
Yurtiçi Bankaların Yurtdışı Şubeleri	0,0	27,7	0,0	1.806,3	1.834,1	0,0	1.381,7	1.381,7	6.668,8	9.884,5
<b>BANKA DIŞI KESİM</b>	<b>1.446,5</b>	<b>354,0</b>	<b>886,2</b>	<b>473,6</b>	<b>3.160,3</b>	<b>1.072,6</b>	<b>1.485,9</b>	<b>2.558,6</b>	<b>23.239,7</b>	<b>28.958,6</b>
Diğer Finansal Kuruluşlar	443,1	92,5	573,6	66,8	1.176,0	1.050,7	1.476,7	2.527,4	23.175,5	26.879,0
Finansal Olmayan Kuruluşlar	954,6	195,9	214,5	399,6	1.764,6	3,1	0,8	4,0	43,0	1.811,6
Gerçek Kişiler	48,7	65,7	98,1	7,2	219,7	18,8	8,4	27,2	21,1	268,0
<b>TOPLAM</b>	<b>24.910,6</b>	<b>19.341,3</b>	<b>36.226,9</b>	<b>47.449,9</b>	<b>127.928,7</b>	<b>53.137,3</b>	<b>74.520,5</b>	<b>127.657,8</b>	<b>422.115,0</b>	<b>677.701,5</b>

**B- ORJİNAL VADEYE GÖRE (Piyasa Değeri)**

	2019	2020	2021	2022	2023	2024	2025	2026	2027	2028	TOPLAM
<b>YURTİÇİ ELİNDE TUTANLAR</b>	<b>47.371,6</b>	<b>124.968,1</b>	<b>93.829,6</b>	<b>77.125,7</b>	<b>75.518,5</b>	<b>83.342,6</b>	<b>31.480,8</b>	<b>25.742,2</b>	<b>22.967,5</b>	<b>20.644,4</b>	<b>602.991,1</b>
<b>BANKALAR</b>	<b>22.146,1</b>	<b>66.215,2</b>	<b>64.723,5</b>	<b>44.010,5</b>	<b>51.301,9</b>	<b>66.774,1</b>	<b>21.858,2</b>	<b>18.880,1</b>	<b>14.993,9</b>	<b>16.152,8</b>	<b>387.056,3</b>
TCMB	1.498,6	4.816,3	1.089,0	1.863,0	1.873,8	695,6	512,4	0,0	1.337,7	0,0	13.686,6
<b>BANKA DIŞI KESİM</b>	<b>23.726,8</b>	<b>53.936,6</b>	<b>28.017,2</b>	<b>31.252,1</b>	<b>22.342,7</b>	<b>15.872,9</b>	<b>9.110,1</b>	<b>6.862,1</b>	<b>6.635,9</b>	<b>4.491,6</b>	<b>202.248,2</b>
Yatırım Fonları	5.219,4	10.130,5	8.058,9	3.396,9	3.865,3	1.406,7	563,3	1.595,9	2.177,8	574,2	36.989,0
Diğer Finansal Kuruluşlar	13.369,6	42.025,1	19.528,0	27.521,1	18.278,7	14.388,5	8.534,7	5.198,8	4.337,9	3.116,8	156.299,2
Araç Kurumlar	159,9	59,9	19,9	3,0	63,1	4,2	3,2	0,1	0,3	14,1	327,7
Finansal Olmayan Kuruluşlar	914,3	532,1	202,2	277,3	92,6	62,4	3,6	58,6	114,4	770,4	3.027,9
Gerçek Kişiler	4.056,8	1.179,9	208,1	53,8	43,0	11,1	5,3	8,7	5,5	16,2	5.588,5
Diğer	6,8	9,1	0,0	0,0	0,0	0,0	0,0	0,0	0,0	0,0	15,9
<b>YURTDIŞI ELİNDE TUTANLAR</b>	<b>3.219,3</b>	<b>9.386,2</b>	<b>10.372,1</b>	<b>15.161,7</b>	<b>13.565,9</b>	<b>3.855,3</b>	<b>3.378,6</b>	<b>4.210,2</b>	<b>8.837,2</b>	<b>2.723,91</b>	<b>74.710,5</b>
<b>BANKALAR</b>	<b>1.349,6</b>	<b>7.018,7</b>	<b>8.002,6</b>	<b>9.095,5</b>	<b>6.791,7</b>	<b>2.240,9</b>	<b>2.186,4</b>	<b>2.481,5</b>	<b>4.938,5</b>	<b>1.646,3</b>	<b>45.751,9</b>
Yabancı Bankalar	1.321,9	5.212,4	4.378,3	6.814,3	4.646,8	2.240,9	2.186,4	2.481,5	4.938,5	1.646,3	35.867,4
Yurtiçi Bankaların Yurtdışı Şubeleri	27,7	1.806,3	3.624,4	2.281,2	2.144,9	0,0	0,0	0,0	0,0	0,0	9.884,5
<b>BANKA DIŞI KESİM</b>	<b>1.869,7</b>	<b>2.367,5</b>	<b>2.369,5</b>	<b>6.066,2</b>	<b>6.774,2</b>	<b>1.614,4</b>	<b>1.192,2</b>	<b>1.728,7</b>	<b>3.898,6</b>	<b>1.077,6</b>	<b>28.958,6</b>
Diğer Finansal Kuruluşlar	535,6	1.691,1	2.359,5	6.032,6	6.762,7	1.610,2	1.188,5	1.727,5	3.895,0	1.076,2	26.879,0
Finansal Olmayan Kuruluşlar	1.152,2	615,5	1,4	31,4	2,8	4,0	0,9	0,0	2,5	0,7	1.811,6
Gerçek Kişiler	181,8	60,9	8,6	2,2	8,7	0,1	2,7	1,2	1,1	0,6	268,0
<b>TOPLAM</b>	<b>50.590,9</b>	<b>134.354,3</b>	<b>104.201,8</b>	<b>92.287,4</b>	<b>89.084,4</b>	<b>87.197,9</b>	<b>34.859,4</b>	<b>29.952,4</b>	<b>31.804,7</b>	<b>23.368,3</b>	<b>677.701,5</b>

**Tablo - 5. Devlet İç Borçlanma Senetlerinin Vade Dağılımı (Milyon ABD Doları)**

İçindekiler

(24.05.2019 Tarihi İtibarıyla)

A-KALAN VADEYE GÖRE (Piyasa Değeri)										
	0-3 Ay	4-6 Ay	7-9 Ay	10-12 Ay	1 Yıla Kadar Toplam	13-18 Ay	19-24 Ay	2 Yıla Kadar Toplam	24 Aydan Fazla	TOPLAM
<b>YURTDIŞI ELİNDE TUTANLAR</b>	<b>3.754,4</b>	<b>2.955,9</b>	<b>5.552,6</b>	<b>6.893,3</b>	<b>19.156,3</b>	<b>8.347,3</b>	<b>11.177,9</b>	<b>19.525,1</b>	<b>59.762,9</b>	<b>98.444,3</b>
<b>BANKALAR</b>	<b>1.926,6</b>	<b>1.350,3</b>	<b>2.418,2</b>	<b>4.699,6</b>	<b>10.394,8</b>	<b>3.416,0</b>	<b>7.687,4</b>	<b>11.103,4</b>	<b>41.692,7</b>	<b>63.190,8</b>
TCMB	244,7	0,0	517,4	0,0	762,1	268,9	177,8	446,7	1.025,7	2.234,5
<b>BANKA DIŞI KESİM</b>	<b>1.583,1</b>	<b>1.605,6</b>	<b>2.617,0</b>	<b>2.193,8</b>	<b>7.999,4</b>	<b>4.662,4</b>	<b>3.312,7</b>	<b>7.975,1</b>	<b>17.044,5</b>	<b>33.019,0</b>
Yatırım Fonları	415,8	396,7	620,8	373,1	1.806,4	697,5	1.029,5	1.727,0	2.505,4	6.038,8
Diğer Finansal Kuruluşlar	970,9	919,5	1.558,7	1.713,6	5.162,7	3.881,1	2.211,9	6.093,0	14.261,7	25.517,4
Aracı Kurumlar	13,2	12,9	4,5	4,0	34,6	1,3	3,1	4,4	14,5	53,5
Finansal Olmayan Kuruluşlar	24,5	107,6	82,3	8,1	222,5	11,7	24,2	35,9	235,9	494,3
Gerçek Kişiler	158,4	168,1	350,5	93,5	770,6	70,9	43,9	114,8	27,0	912,4
Diğer	0,2	0,7	0,2	1,5	2,6	0,0	0,0	0,0	0,0	2,6
<b>YURTDIŞI ELİNDE TUTANLAR</b>	<b>312,5</b>	<b>201,8</b>	<b>361,8</b>	<b>853,3</b>	<b>1.729,4</b>	<b>327,9</b>	<b>988,3</b>	<b>1.316,3</b>	<b>9.151,6</b>	<b>12.197,2</b>
<b>BANKALAR</b>	<b>76,3</b>	<b>144,0</b>	<b>217,1</b>	<b>776,0</b>	<b>1.213,4</b>	<b>152,8</b>	<b>745,7</b>	<b>898,6</b>	<b>5.357,5</b>	<b>7.469,5</b>
Yabancı Bankalar	76,3	139,4	217,1	481,1	914,0	152,8	520,2	673,0	4.268,8	5.855,7
Yurtiçi Bankaların Yurtdışı Şubeleri	0,0	4,5	0,0	294,9	299,4	0,0	225,6	225,6	1.088,7	1.613,7
<b>BANKA DIŞI KESİM</b>	<b>236,2</b>	<b>57,8</b>	<b>144,7</b>	<b>77,3</b>	<b>516,0</b>	<b>175,1</b>	<b>242,6</b>	<b>417,7</b>	<b>3.794,1</b>	<b>4.727,8</b>
Diğer Finansal Kuruluşlar	72,3	15,1	93,6	10,9	192,0	171,5	241,1	412,6	3.783,6	4.388,3
Finansal Olmayan Kuruluşlar	155,9	32,0	35,0	65,2	288,1	0,5	0,1	0,6	7,0	295,8
Gerçek Kişiler	8,0	10,7	16,0	1,2	35,9	3,1	1,4	4,4	3,4	43,7
<b>TOPLAM</b>	<b>4.066,9</b>	<b>3.157,7</b>	<b>5.914,4</b>	<b>7.746,7</b>	<b>20.885,6</b>	<b>8.675,2</b>	<b>12.166,2</b>	<b>20.841,4</b>	<b>68.914,5</b>	<b>110.641,5</b>

B- ORJİNAL VADEYE GÖRE (Piyasa Değeri)											
	2019	2020	2021	2022	2023	2024	2025	2026	2027	2028	TOPLAM
<b>YURTDIŞI ELİNDE TUTANLAR</b>	<b>7.733,9</b>	<b>20.402,3</b>	<b>15.318,6</b>	<b>12.591,5</b>	<b>12.329,1</b>	<b>13.606,5</b>	<b>5.139,6</b>	<b>4.202,7</b>	<b>3.749,7</b>	<b>3.370,4</b>	<b>98.444,3</b>
<b>BANKALAR</b>	<b>3.615,6</b>	<b>10.810,3</b>	<b>10.566,8</b>	<b>7.185,2</b>	<b>8.375,6</b>	<b>10.901,5</b>	<b>3.568,6</b>	<b>3.082,4</b>	<b>2.447,9</b>	<b>2.637,1</b>	<b>63.190,8</b>
TCMB	244,7	786,3	177,8	304,2	305,9	113,6	83,7	0,0	218,4	0,0	2.234,5
<b>BANKA DIŞI KESİM</b>	<b>3.873,6</b>	<b>8.805,7</b>	<b>4.574,1</b>	<b>5.102,2</b>	<b>3.647,7</b>	<b>2.591,4</b>	<b>1.487,3</b>	<b>1.120,3</b>	<b>1.083,4</b>	<b>733,3</b>	<b>33.019,0</b>
Yatırım Fonları	852,1	1.653,9	1.315,7	554,6	631,0	229,7	92,0	260,5	355,6	93,7	6.038,8
Diğer Finansal Kuruluşlar	2.182,7	6.861,0	3.188,1	4.493,1	2.984,2	2.349,1	1.393,4	848,8	708,2	508,9	25.517,4
Aracı Kurumlar	26,1	9,8	3,2	0,5	10,3	0,7	0,5	0,0	0,0	2,3	53,5
Finansal Olmayan Kuruluşlar	149,3	86,9	33,0	45,3	15,1	10,2	0,6	9,6	18,7	125,8	494,3
Gerçek Kişiler	662,3	192,6	34,0	8,8	7,0	1,8	0,9	1,4	0,9	2,6	912,4
Diğer	1,1	1,5	0,0	0,0	0,0	0,0	0,0	0,0	0,0	0,0	2,6
<b>YURTDIŞI ELİNDE TUTANLAR</b>	<b>525,6</b>	<b>1.532,4</b>	<b>1.693,4</b>	<b>2.475,3</b>	<b>2.214,8</b>	<b>629,4</b>	<b>551,6</b>	<b>687,4</b>	<b>1.442,8</b>	<b>444,71</b>	<b>12.197,2</b>
<b>BANKALAR</b>	<b>220,3</b>	<b>1.145,9</b>	<b>1.306,5</b>	<b>1.484,9</b>	<b>1.108,8</b>	<b>365,9</b>	<b>357,0</b>	<b>405,1</b>	<b>806,3</b>	<b>268,8</b>	<b>7.469,5</b>
Yabancı Bankalar	215,8	851,0	714,8	1.112,5	758,6	365,9	357,0	405,1	806,3	268,8	5.855,7
Yurtiçi Bankaların Yurtdışı Şubeleri	4,5	294,9	591,7	372,4	350,2	0,0	0,0	0,0	0,0	0,0	1.613,7
<b>BANKA DIŞI KESİM</b>	<b>305,2</b>	<b>386,5</b>	<b>386,8</b>	<b>990,4</b>	<b>1.106,0</b>	<b>263,6</b>	<b>194,6</b>	<b>282,2</b>	<b>636,5</b>	<b>175,9</b>	<b>4.727,8</b>
Diğer Finansal Kuruluşlar	87,4	276,1	385,2	984,9	1.104,1	262,9	194,0	282,0	635,9	175,7	4.388,3
Finansal Olmayan Kuruluşlar	188,1	100,5	0,2	5,1	0,5	0,7	0,1	0,0	0,4	0,1	295,8
Gerçek Kişiler	29,7	9,9	1,4	0,4	1,4	0,0	0,4	0,2	0,2	0,1	43,7
<b>TOPLAM</b>	<b>8.259,5</b>	<b>21.934,7</b>	<b>17.012,0</b>	<b>15.066,8</b>	<b>14.543,9</b>	<b>14.235,9</b>	<b>5.691,1</b>	<b>4.890,0</b>	<b>5.192,4</b>	<b>3.815,1</b>	<b>110.641,5</b>

Tablo - 6. Yurtdışında İhraç Edilen Devlet Borçlanma Senetleri (Milyon ABD Doları)

(Nominal Değer)	24.05.2019	17.05.2019	10.05.2019	3.05.2019	26.04.2019	19.04.2019	12.04.2019	5.04.2019	29.03.2019	22.03.2019	15.03.2019	8.03.2019	1.03.2019
<b>TOPLAM</b>	<b>72.482,0</b>	<b>72.560,7</b>	<b>72.538,5</b>	<b>72.483,6</b>	<b>72.421,4</b>	<b>72.519,1</b>	<b>72.557,3</b>	<b>72.511,1</b>	<b>73.970,6</b>	<b>73.108,3</b>	<b>72.983,2</b>	<b>74.474,4</b>	<b>74.584,3</b>
<b>YURTIÇİ ELİNDE TUTANLAR</b>	<b>21.130,8</b>	<b>21.123,5</b>	<b>20.946,0</b>	<b>21.020,1</b>	<b>20.968,3</b>	<b>20.988,2</b>	<b>20.721,2</b>	<b>20.446,2</b>	<b>20.999,9</b>	<b>20.847,3</b>	<b>20.758,4</b>	<b>21.186,8</b>	<b>21.243,5</b>
<b>BANKALAR</b>	<b>14.783,5</b>	<b>14.777,1</b>	<b>14.700,5</b>	<b>14.772,5</b>	<b>14.742,4</b>	<b>14.790,7</b>	<b>14.551,5</b>	<b>14.381,9</b>	<b>14.869,3</b>	<b>14.715,8</b>	<b>14.647,7</b>	<b>14.997,0</b>	<b>15.018,8</b>
<b>BANKA DIŞI KESİM</b>	<b>6.347,3</b>	<b>6.346,4</b>	<b>6.245,5</b>	<b>6.247,6</b>	<b>6.225,9</b>	<b>6.197,5</b>	<b>6.169,7</b>	<b>6.064,4</b>	<b>6.130,6</b>	<b>6.131,5</b>	<b>6.110,7</b>	<b>6.189,8</b>	<b>6.224,8</b>
Gerçek Kişiler	1.635,2	1.634,1	1.605,0	1.605,1	1.598,8	1.592,6	1.589,0	1.578,3	1.624,6	1.621,8	1.613,6	1.624,8	1.625,4
Tüzel Kişiler	4.712,1	4.712,3	4.640,5	4.642,5	4.627,1	4.604,9	4.580,6	4.486,1	4.506,0	4.509,7	4.497,1	4.565,1	4.599,3
<b>YURTDIŞI ELİNDE TUTANLAR</b>	<b>51.351,2</b>	<b>51.437,3</b>	<b>51.592,5</b>	<b>51.463,6</b>	<b>51.453,1</b>	<b>51.531,0</b>	<b>51.836,1</b>	<b>52.064,9</b>	<b>52.970,7</b>	<b>52.261,0</b>	<b>52.224,8</b>	<b>53.287,7</b>	<b>53.340,8</b>
Yurtiçi Bankaların Yurtdışı Şubeleri	6.268,4	6.316,3	6.290,1	6.153,7	6.158,7	6.152,0	6.397,8	6.386,4	6.922,7	6.859,7	6.829,3	7.040,9	7.002,2
Diğer (*)	45.082,8	45.121,0	45.302,5	45.309,9	45.294,4	45.379,0	45.438,3	45.678,4	46.048,1	45.401,3	45.395,5	46.246,8	46.338,6
<b>DÖVİZ KOMPOZİSYONU (Toplam)</b>	<b>72.482,0</b>	<b>72.560,7</b>	<b>72.538,5</b>	<b>72.483,6</b>	<b>72.421,4</b>	<b>72.519,1</b>	<b>72.557,3</b>	<b>72.511,1</b>	<b>73.970,6</b>	<b>73.108,3</b>	<b>72.983,2</b>	<b>74.474,4</b>	<b>74.584,3</b>
ABD doları	59.500,0	59.500,0	59.500,0	59.500,0	59.500,0	59.500,0	59.500,0	59.500,0	59.500,0	58.500,0	58.500,0	60.000,0	60.000,0
EURO (ABD doları Karşılığı)	8.911,2	8.968,0	8.953,6	8.963,2	8.912,8	9.012,0	9.022,4	8.985,6	10.403,5	10.549,6	10.466,4	10.460,8	10.536,7
Japon Yeni (ABD doları Karşılığı)	4.070,8	4.092,7	4.084,9	4.020,4	4.008,6	4.007,1	4.034,9	4.025,5	4.067,1	4.058,7	4.016,8	4.013,6	4.047,7
(Piyasa Değeri)	24.05.2019	17.05.2019	10.05.2019	3.05.2019	26.04.2019	19.04.2019	12.04.2019	5.04.2019	29.03.2019	22.03.2019	15.03.2019	8.03.2019	1.03.2019
<b>TOPLAM</b>	<b>66.129,0</b>	<b>67.060,0</b>	<b>66.356,3</b>	<b>67.602,8</b>	<b>67.017,8</b>	<b>67.114,3</b>	<b>66.997,6</b>	<b>68.671,9</b>	<b>70.099,7</b>	<b>69.239,3</b>	<b>70.544,3</b>	<b>71.237,1</b>	<b>71.980,7</b>
<b>YURTIÇİ ELİNDE TUTANLAR</b>	<b>21.511,8</b>	<b>21.878,8</b>	<b>21.413,0</b>	<b>21.919,8</b>	<b>21.516,1</b>	<b>21.606,3</b>	<b>21.266,7</b>	<b>21.554,2</b>	<b>21.769,2</b>	<b>21.710,1</b>	<b>22.064,9</b>	<b>22.220,5</b>	<b>22.434,1</b>
<b>BANKALAR</b>	<b>15.296,1</b>	<b>15.585,6</b>	<b>15.302,5</b>	<b>15.680,0</b>	<b>15.402,6</b>	<b>15.486,3</b>	<b>15.205,3</b>	<b>15.437,9</b>	<b>15.712,5</b>	<b>15.601,0</b>	<b>15.850,5</b>	<b>16.052,2</b>	<b>16.176,2</b>
<b>BANKA DIŞI KESİM</b>	<b>6.215,7</b>	<b>6.293,2</b>	<b>6.110,6</b>	<b>6.239,8</b>	<b>6.113,5</b>	<b>6.120,0</b>	<b>6.061,4</b>	<b>6.116,3</b>	<b>6.056,7</b>	<b>6.109,1</b>	<b>6.214,3</b>	<b>6.168,3</b>	<b>6.257,9</b>
Gerçek Kişiler	1.585,3	1.606,6	1.553,6	1.588,6	1.546,4	1.545,7	1.532,4	1.565,1	1.575,0	1.586,3	1.618,7	1.603,0	1.618,7
Tüzel Kişiler	4.630,4	4.686,6	4.557,0	4.651,1	4.567,1	4.574,3	4.529,0	4.551,2	4.481,8	4.522,8	4.595,7	4.565,3	4.639,2
<b>YURTDIŞI ELİNDE TUTANLAR</b>	<b>44.617,2</b>	<b>45.181,3</b>	<b>44.943,3</b>	<b>45.683,0</b>	<b>45.501,7</b>	<b>45.507,9</b>	<b>45.730,8</b>	<b>47.117,7</b>	<b>48.330,5</b>	<b>47.529,2</b>	<b>48.479,4</b>	<b>49.016,6</b>	<b>49.546,6</b>
Yurtiçi Bankaların Yurtdışı Şubeleri	6.130,4	6.185,0	6.094,0	6.105,0	6.027,9	6.062,6	6.300,2	6.463,8	6.858,3	6.941,8	7.051,1	7.145,3	7.170,5
Diğer (*)	38.486,9	38.996,2	38.849,3	39.578,0	39.473,8	39.445,3	39.430,6	40.654,0	41.472,1	40.587,4	41.428,3	41.871,2	42.376,2
<b>DÖVİZ KOMPOZİSYONU (Toplam)</b>	<b>66.129,0</b>	<b>67.060,0</b>	<b>66.356,3</b>	<b>67.602,8</b>	<b>67.017,8</b>	<b>67.114,3</b>	<b>66.997,6</b>	<b>68.671,9</b>	<b>70.099,7</b>	<b>69.239,3</b>	<b>70.544,3</b>	<b>71.237,1</b>	<b>71.980,7</b>
ABD doları	53.301,5	54.103,9	53.445,5	54.627,8	54.101,7	54.101,7	53.946,7	55.581,8	55.481,6	54.483,3	55.845,4	56.585,0	57.191,8
EURO (ABD doları Karşılığı)	8.657,5	8.761,5	8.723,8	8.853,3	8.804,3	8.902,3	8.908,9	8.956,8	10.434,5	10.581,1	10.568,3	10.525,4	10.626,7
Japon Yeni (ABD doları Karşılığı)	4.170,0	4.194,7	4.187,1	4.121,7	4.111,8	4.110,3	4.142,0	4.133,3	4.183,6	4.174,9	4.130,5	4.126,7	4.162,2

(\*) : Gerçek ve Tüzel kişiler Diğer kalemi altında sınıflandırılmıştır.











Tablo - 11. Şirketlerce Yurtdışında İhraç Edilen Borçlanma Senetleri (Milyon ABD Doları)

(Nominal Değer)	24.05.2019	17.05.2019	10.05.2019	3.05.2019	26.04.2019	19.04.2019	12.04.2019	5.04.2019	29.03.2019	22.03.2019	15.03.2019	8.03.2019	1.03.2019
<b>BANKALARCA İHRAÇ EDİLEN</b>													
<b>TOPLAM</b>	<b>41.862,8</b>	<b>41.937,1</b>	<b>41.797,9</b>	<b>41.906,6</b>	<b>42.403,1</b>	<b>41.375,6</b>	<b>41.425,9</b>	<b>41.452,8</b>	<b>41.491,9</b>	<b>40.969,7</b>	<b>40.757,6</b>	<b>40.327,2</b>	<b>39.870,4</b>
<b>YURTİÇİ ELİNDE TUTANLAR</b>	<b>7.183,3</b>	<b>7.206,6</b>	<b>7.091,5</b>	<b>7.087,9</b>	<b>7.065,7</b>	<b>4.754,8</b>	<b>4.713,4</b>	<b>4.652,6</b>	<b>4.632,3</b>	<b>4.452,3</b>	<b>4.288,8</b>	<b>4.328,0</b>	<b>4.253,0</b>
<b>BANKALAR</b>	<b>2.368,1</b>	<b>2.370,3</b>	<b>2.359,3</b>	<b>2.336,5</b>	<b>2.339,6</b>	<b>2.381,3</b>	<b>2.359,6</b>	<b>2.327,6</b>	<b>2.329,6</b>	<b>2.215,3</b>	<b>2.176,8</b>	<b>2.196,2</b>	<b>2.146,9</b>
<b>BANKA DIŞI KESİM</b>	<b>4.815,2</b>	<b>4.836,3</b>	<b>4.732,2</b>	<b>4.751,4</b>	<b>4.726,1</b>	<b>2.373,5</b>	<b>2.353,7</b>	<b>2.325,0</b>	<b>2.302,7</b>	<b>2.237,0</b>	<b>2.112,0</b>	<b>2.131,9</b>	<b>2.106,1</b>
Gerçek Kişiler	950,1	942,1	918,5	928,5	924,8	921,9	907,4	892,8	854,4	829,1	819,1	818,7	818,3
Tüzel Kişiler	3.865,1	3.894,2	3.813,6	3.822,9	3.801,2	1.451,6	1.446,4	1.432,2	1.448,2	1.407,9	1.293,0	1.313,1	1.287,8
<b>YURTDIŞI ELİNDE TUTANLAR</b>	<b>34.679,5</b>	<b>34.730,6</b>	<b>34.706,3</b>	<b>34.818,6</b>	<b>35.337,4</b>	<b>36.620,8</b>	<b>36.712,5</b>	<b>36.800,2</b>	<b>36.859,7</b>	<b>36.517,4</b>	<b>36.468,7</b>	<b>35.999,2</b>	<b>35.617,4</b>
Yurtiçi Bankaların Yurtdışı Şubeleri	959,3	960,2	965,3	964,2	961,0	996,3	996,6	996,5	996,8	998,1	997,4	997,1	998,3
Diğer (*)	33.720,2	33.770,4	33.741,1	33.854,5	34.376,4	35.624,5	35.715,9	35.803,7	35.862,9	35.519,3	35.471,4	35.002,1	34.619,1
<b>Diğer Finansal Kuruluşlarca İhraç Edilen</b>													
<b>TOPLAM</b>	<b>1.474,0</b>	<b>1.478,4</b>	<b>1.477,0</b>	<b>1.483,6</b>	<b>1.482,0</b>	<b>1.981,8</b>	<b>1.982,7</b>	<b>1.986,8</b>	<b>1.989,0</b>	<b>1.994,7</b>	<b>1.988,5</b>	<b>2.024,8</b>	<b>2.023,8</b>
<b>YURTİÇİ ELİNDE TUTANLAR</b>	<b>88,6</b>	<b>89,2</b>	<b>88,7</b>	<b>88,9</b>	<b>89,2</b>	<b>133,9</b>	<b>134,4</b>	<b>133,8</b>	<b>128,1</b>	<b>130,5</b>	<b>131,6</b>	<b>127,9</b>	<b>115,8</b>
<b>BANKALAR</b>	<b>84,6</b>	<b>85,1</b>	<b>84,7</b>	<b>84,8</b>	<b>85,1</b>	<b>127,4</b>	<b>128,0</b>	<b>127,2</b>	<b>121,6</b>	<b>124,1</b>	<b>125,1</b>	<b>121,5</b>	<b>109,3</b>
<b>BANKA DIŞI KESİM</b>	<b>4,0</b>	<b>4,1</b>	<b>4,0</b>	<b>4,0</b>	<b>4,0</b>	<b>6,4</b>	<b>6,4</b>	<b>6,6</b>	<b>6,4</b>	<b>6,4</b>	<b>6,4</b>	<b>6,4</b>	<b>6,4</b>
Gerçek Kişiler	1,5	1,5	1,5	1,5	1,5	1,5	1,5	1,5	1,5	1,5	1,5	1,5	1,5
Tüzel Kişiler	2,5	2,5	2,5	2,5	2,5	4,9	4,9	5,1	4,9	4,9	4,9	4,9	4,9
<b>YURTDIŞI ELİNDE TUTANLAR</b>	<b>1.385,4</b>	<b>1.389,2</b>	<b>1.388,3</b>	<b>1.394,7</b>	<b>1.392,9</b>	<b>1.848,0</b>	<b>1.848,2</b>	<b>1.853,0</b>	<b>1.861,0</b>	<b>1.864,2</b>	<b>1.856,9</b>	<b>1.896,9</b>	<b>1.908,0</b>
Yurtiçi Bankaların Yurtdışı Şubeleri	0,0	0,0	0,0	0,0	0,0	0,0	0,0	0,0	0,0	0,0	0,0	0,0	0,0
Diğer (*)	1.385,4	1.389,2	1.388,3	1.394,7	1.392,9	1.848,0	1.848,2	1.853,0	1.860,9	1.864,2	1.856,9	1.896,9	1.908,0
<b>FİNANSAL OLMAYAN KURULUŞLARCA İHRAÇ EDİLEN</b>													
<b>TOPLAM</b>	<b>10.773,9</b>	<b>10.776,4</b>	<b>10.775,8</b>	<b>10.776,2</b>	<b>10.773,9</b>	<b>10.778,4</b>	<b>10.778,9</b>	<b>10.791,2</b>	<b>10.791,8</b>	<b>10.797,7</b>	<b>9.494,4</b>	<b>9.494,1</b>	<b>8.997,2</b>
<b>YURTİÇİ ELİNDE TUTANLAR</b>	<b>429,6</b>	<b>432,0</b>	<b>430,6</b>	<b>429,2</b>	<b>439,4</b>	<b>439,1</b>	<b>439,5</b>	<b>432,4</b>	<b>433,5</b>	<b>426,8</b>	<b>264,0</b>	<b>261,7</b>	<b>263,8</b>
<b>BANKALAR</b>	<b>249,0</b>	<b>249,8</b>	<b>249,6</b>	<b>248,1</b>	<b>258,2</b>	<b>257,6</b>	<b>257,6</b>	<b>251,4</b>	<b>251,5</b>	<b>251,5</b>	<b>91,4</b>	<b>90,0</b>	<b>91,7</b>
<b>BANKA DIŞI KESİM</b>	<b>180,6</b>	<b>182,2</b>	<b>181,0</b>	<b>181,1</b>	<b>181,2</b>	<b>181,5</b>	<b>181,9</b>	<b>181,0</b>	<b>182,0</b>	<b>175,4</b>	<b>172,6</b>	<b>171,7</b>	<b>172,1</b>
Gerçek Kişiler	14,6	15,2	15,1	14,8	14,8	15,2	15,3	16,4	16,7	17,0	16,6	16,6	17,0
Tüzel Kişiler	166,0	167,1	165,9	166,3	166,4	166,3	166,6	164,6	165,2	158,4	156,0	155,1	155,1
<b>YURTDIŞI ELİNDE TUTANLAR</b>	<b>10.344,3</b>	<b>10.344,4</b>	<b>10.345,1</b>	<b>10.347,0</b>	<b>10.334,6</b>	<b>10.339,3</b>	<b>10.339,4</b>	<b>10.358,8</b>	<b>10.358,3</b>	<b>10.370,9</b>	<b>9.230,3</b>	<b>9.232,4</b>	<b>8.733,4</b>
Yurtiçi Bankaların Yurtdışı Şubeleri	15,7	15,7	15,7	15,7	15,7	15,7	15,7	20,0	20,0	20,0	20,0	20,0	20,0
Diğer (*)	10.328,5	10.328,6	10.329,4	10.331,2	10.318,8	10.323,6	10.323,6	10.338,8	10.338,3	10.350,9	9.210,3	9.212,4	8.713,4
<b>Bilgi için:</b>													
<b>DÖVİZ KOMPOZİSYONU (Toplam)</b>	<b>54.110,7</b>	<b>54.191,9</b>	<b>54.050,7</b>	<b>54.166,4</b>	<b>54.659,1</b>	<b>54.135,9</b>	<b>54.187,4</b>	<b>54.230,9</b>	<b>54.272,8</b>	<b>53.762,1</b>	<b>52.240,4</b>	<b>51.846,2</b>	<b>50.891,4</b>
ABD doları	46.349,8	46.349,8	46.349,8	46.333,2	46.833,2	48.583,2	48.583,2	48.583,2	48.583,2	47.983,2	46.683,2	46.183,2	45.183,2
EURO (ABD doları Karşılığı)	5.137,7	5.170,4	5.095,1	5.123,0	5.094,3	2.785,3	2.794,0	2.796,6	2.800,5	2.839,7	2.817,4	2.849,8	2.847,8
Diğer (ABD doları Karşılığı)	2.623,2	2.671,8	2.605,8	2.710,1	2.731,6	2.767,3	2.810,1	2.851,0	2.889,1	2.939,2	2.739,8	2.813,1	2.860,4

(\*) : Gerçek ve Tüzel kişiler Diğer kalemi altında sınıflandırılmıştır.

Tablo - 12. Şirketlerce Yurtdışında İhraç Edilen Borçlanma Senetleri (Milyon ABD Doları)

(Piyasa Değeri)	24.05.2019	17.05.2019	10.05.2019	3.05.2019	26.04.2019	19.04.2019	12.04.2019	5.04.2019	29.03.2019	22.03.2019	15.03.2019	8.03.2019	1.03.2019
<b>BANKALARCA İHRAÇ EDİLEN</b>													
<b>TOPLAM</b>	<b>37.792,3</b>	<b>38.056,0</b>	<b>38.052,8</b>	<b>38.501,3</b>	<b>38.841,8</b>	<b>37.855,0</b>	<b>38.235,0</b>	<b>38.596,1</b>	<b>38.818,5</b>	<b>38.410,3</b>	<b>38.327,6</b>	<b>37.837,7</b>	<b>37.650,2</b>
<b>YURTİÇİ ELİNDE TUTANLAR</b>	<b>6.746,3</b>	<b>6.796,4</b>	<b>6.714,4</b>	<b>6.746,4</b>	<b>6.708,3</b>	<b>4.407,6</b>	<b>4.402,3</b>	<b>4.391,1</b>	<b>4.244,2</b>	<b>4.211,5</b>	<b>4.069,1</b>	<b>4.081,5</b>	<b>4.041,7</b>
<b>BANKALAR</b>	<b>2.239,1</b>	<b>2.253,8</b>	<b>2.251,7</b>	<b>2.244,3</b>	<b>2.239,5</b>	<b>2.283,7</b>	<b>2.274,7</b>	<b>2.261,6</b>	<b>2.213,1</b>	<b>2.146,0</b>	<b>2.114,7</b>	<b>2.105,1</b>	<b>2.067,7</b>
<b>BANKA DIŞI KESİM</b>	<b>4.507,2</b>	<b>4.542,6</b>	<b>4.462,7</b>	<b>4.502,1</b>	<b>4.468,8</b>	<b>2.124,0</b>	<b>2.127,5</b>	<b>2.129,5</b>	<b>2.031,1</b>	<b>2.065,5</b>	<b>1.954,5</b>	<b>1.976,5</b>	<b>1.974,0</b>
Gerçek Kişiler	812,2	810,8	796,1	815,2	808,2	809,1	806,1	806,9	736,5	754,6	749,7	750,6	761,0
Tüzel Kişiler	3.695,0	3.731,8	3.666,6	3.686,9	3.660,6	1.314,9	1.321,4	1.322,6	1.294,7	1.310,9	1.204,7	1.225,8	1.213,0
<b>YURTDIŞI ELİNDE TUTANLAR</b>	<b>31.046,0</b>	<b>31.259,5</b>	<b>31.338,4</b>	<b>31.754,9</b>	<b>32.133,5</b>	<b>33.447,4</b>	<b>33.832,7</b>	<b>34.205,0</b>	<b>34.574,3</b>	<b>34.198,8</b>	<b>34.258,5</b>	<b>33.756,2</b>	<b>33.608,4</b>
Yurtiçi Bankaların Yurtdışı Şubeleri	918,4	922,2	928,7	931,3	925,1	959,6	962,4	968,0	950,3	971,3	971,5	970,5	975,3
Diğer (*)	30.127,6	30.337,4	30.409,7	30.823,6	31.208,4	32.487,8	32.870,3	33.237,0	33.623,9	33.227,5	33.287,0	32.785,7	32.633,2
<b>DiĞER FİNANSAL KURULUŞLARCA İHRAÇ EDİLEN</b>													
<b>TOPLAM</b>	<b>1.465,9</b>	<b>1.469,9</b>	<b>1.468,6</b>	<b>1.474,6</b>	<b>1.474,4</b>	<b>1.972,3</b>	<b>1.971,8</b>	<b>1.980,6</b>	<b>1.980,7</b>	<b>1.986,4</b>	<b>1.978,0</b>	<b>2.016,5</b>	<b>2.015,6</b>
<b>YURTİÇİ ELİNDE TUTANLAR</b>	<b>87,8</b>	<b>88,3</b>	<b>87,7</b>	<b>87,8</b>	<b>88,2</b>	<b>132,7</b>	<b>133,2</b>	<b>133,0</b>	<b>127,3</b>	<b>129,7</b>	<b>130,3</b>	<b>126,8</b>	<b>114,5</b>
<b>BANKALAR</b>	<b>83,8</b>	<b>84,3</b>	<b>83,7</b>	<b>83,8</b>	<b>84,1</b>	<b>126,2</b>	<b>126,8</b>	<b>126,4</b>	<b>120,9</b>	<b>123,2</b>	<b>123,8</b>	<b>120,4</b>	<b>108,0</b>
<b>BANKA DIŞI KESİM</b>	<b>4,0</b>	<b>4,0</b>	<b>4,0</b>	<b>4,0</b>	<b>4,0</b>	<b>6,4</b>	<b>6,4</b>	<b>6,6</b>	<b>6,4</b>	<b>6,4</b>	<b>6,4</b>	<b>6,4</b>	<b>6,4</b>
Gerçek Kişiler	1,5	1,5	1,5	1,5	1,5	1,5	1,5	1,5	1,5	1,5	1,5	1,5	1,5
Tüzel Kişiler	2,5	2,5	2,5	2,5	2,5	4,9	4,9	5,1	4,9	4,9	4,9	4,9	4,9
<b>YURTDIŞI ELİNDE TUTANLAR</b>	<b>1.378,0</b>	<b>1.381,6</b>	<b>1.380,8</b>	<b>1.386,7</b>	<b>1.386,2</b>	<b>1.839,6</b>	<b>1.838,6</b>	<b>1.847,6</b>	<b>1.853,4</b>	<b>1.856,7</b>	<b>1.847,7</b>	<b>1.889,7</b>	<b>1.901,1</b>
Yurtiçi Bankaların Yurtdışı Şubeleri	0,0	0,0	0,0	0,0	0,0	0,0	0,0	0,0	0,0	0,0	0,0	0,0	0,0
Diğer (*)	1.378,0	1.381,6	1.380,8	1.386,7	1.386,2	1.839,6	1.838,6	1.847,6	1.853,4	1.856,7	1.847,7	1.889,7	1.901,1
<b>FİNANSAL OLMAYAN KURULUŞLARCA İHRAÇ EDİLEN</b>													
<b>TOPLAM</b>	<b>10.020,8</b>	<b>10.066,1</b>	<b>10.070,9</b>	<b>10.137,2</b>	<b>10.082,0</b>	<b>10.083,0</b>	<b>10.113,5</b>	<b>10.218,4</b>	<b>10.247,1</b>	<b>10.253,1</b>	<b>8.986,4</b>	<b>8.941,7</b>	<b>8.506,7</b>
<b>YURTİÇİ ELİNDE TUTANLAR</b>	<b>409,0</b>	<b>413,5</b>	<b>413,0</b>	<b>414,4</b>	<b>422,3</b>	<b>422,6</b>	<b>423,7</b>	<b>422,1</b>	<b>415,9</b>	<b>417,5</b>	<b>258,2</b>	<b>254,6</b>	<b>258,2</b>
<b>BANKALAR</b>	<b>244,7</b>	<b>247,0</b>	<b>247,2</b>	<b>247,1</b>	<b>256,2</b>	<b>255,9</b>	<b>256,0</b>	<b>253,2</b>	<b>249,7</b>	<b>253,2</b>	<b>95,4</b>	<b>93,9</b>	<b>95,7</b>
<b>BANKA DIŞI KESİM</b>	<b>164,3</b>	<b>166,5</b>	<b>165,8</b>	<b>167,3</b>	<b>166,0</b>	<b>166,6</b>	<b>167,7</b>	<b>169,0</b>	<b>166,3</b>	<b>164,3</b>	<b>162,8</b>	<b>160,7</b>	<b>162,4</b>
Gerçek Kişiler	13,4	14,0	13,9	13,7	13,6	14,0	14,1	15,4	15,4	15,9	15,6	15,5	16,0
Tüzel Kişiler	151,0	152,5	151,9	153,6	152,4	152,6	153,6	153,6	150,8	148,4	147,2	145,1	146,5
<b>YURTDIŞI ELİNDE TUTANLAR</b>	<b>9.611,8</b>	<b>9.652,5</b>	<b>9.658,0</b>	<b>9.722,8</b>	<b>9.659,8</b>	<b>9.660,5</b>	<b>9.689,8</b>	<b>9.796,3</b>	<b>9.831,2</b>	<b>9.835,6</b>	<b>8.728,2</b>	<b>8.687,1</b>	<b>8.248,5</b>
Yurtiçi Bankaların Yurtdışı Şubeleri	14,9	15,0	15,0	15,1	15,0	15,0	15,1	19,4	19,1	19,4	19,5	19,4	19,5
Diğer (*)	9.596,8	9.637,6	9.643,0	9.707,7	9.644,7	9.645,5	9.674,7	9.776,9	9.812,1	9.816,2	8.708,7	8.667,8	8.229,0
<b>Bilgi için:</b>													
<b>DÖVİZ KOMPOZİSYONU (Toplam)</b>	<b>49.279,0</b>	<b>49.591,9</b>	<b>49.592,2</b>	<b>50.113,0</b>	<b>50.398,2</b>	<b>49.910,3</b>	<b>50.320,4</b>	<b>50.795,1</b>	<b>51.046,3</b>	<b>50.649,8</b>	<b>49.291,9</b>	<b>48.796,0</b>	<b>48.172,5</b>
ABD doları	41.679,4	41.912,7	42.053,6	42.433,7	42.728,9	44.517,3	44.876,1	45.295,9	45.491,6	45.008,3	43.858,9	43.254,0	42.598,7
EURO (ABD doları Karşılığı)	5.121,7	5.155,6	5.087,1	5.118,8	5.087,8	2.774,0	2.786,8	2.795,1	2.800,5	2.839,7	2.825,0	2.859,7	2.843,5
Diğer (ABD doları Karşılığı)	2.477,9	2.523,5	2.451,5	2.560,5	2.581,6	2.619,0	2.657,5	2.704,1	2.754,3	2.801,8	2.608,0	2.682,2	2.730,2

(\*) : Gerçek ve Tüzel kişiler Diğer kalemi altında sınıflandırılmıştır.