

## BASIN ÖZETİ

### Otomobil ve Hafif Ticari Araç Pazarı

### 2019 Ocak ayında %59 Azaldı.

*Otomobil Pazarı %59, Hafif Ticari Araç Pazarı %60 Azaldı.*

**2019 yılı Ocak ayı otomobil ve hafif ticari araç pazarı 14.373 adet oldu. 35.076 adet olan 2018 yılı Ocak ayı otomobil ve hafif ticari araç pazar toplamına göre satışlar %59,02 oranında azaldı.**

**2019 yılı Ocak ayında otomobil satışları bir önceki yılın aynı ayına göre %58,74 azaldı ve 10.979 adet oldu.** Geçen sene 26.611 adet satış gerçekleşmişti.

**2019 yılı Ocak ayında hafif ticari araç pazarı 2018 yılının Ocak ayına göre %59,91 azaldı ve 3.394 adet olarak gerçekleşti.** Geçen sene 8.465 adet satış yaşanmıştı.

2019 Ocak ayında 1600cc altındaki otomobil satışlarında %58,2 , 1600-2000cc aralığında motor hacmine sahip otomobil satışlarında %64,7 ve 2000cc üstü otomobillerde %56,9 azalış izlendi. 2019 Ocak ayında 5 adet elektrikli ve 131 adet hibrit otomobil satışı gerçekleşti.

2019 Ocak ayında otomobil pazarında ortalama emisyon değerlerine göre en yüksek paya %36,10 oranıyla 100-120 gr/km arasındaki otomobiller 3.963 adet ile sahip oldu.

2019 Ocak ayında dizel otomobil satışlarının payı %56,57'ye, otomatik şanzımanlı otomobillerin payı %65,55'e geriledi.

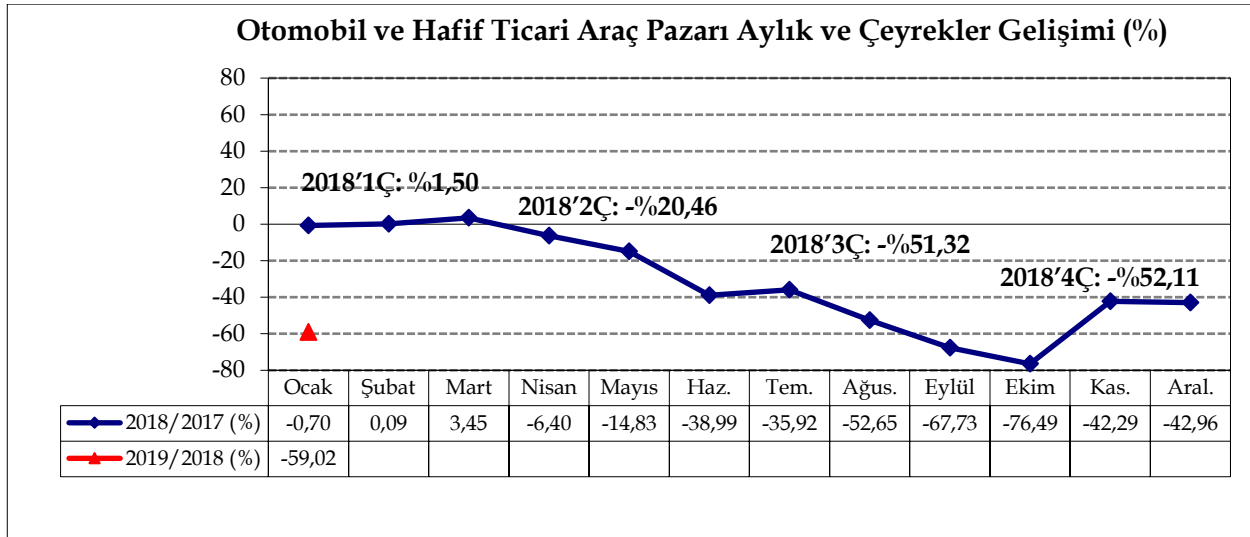
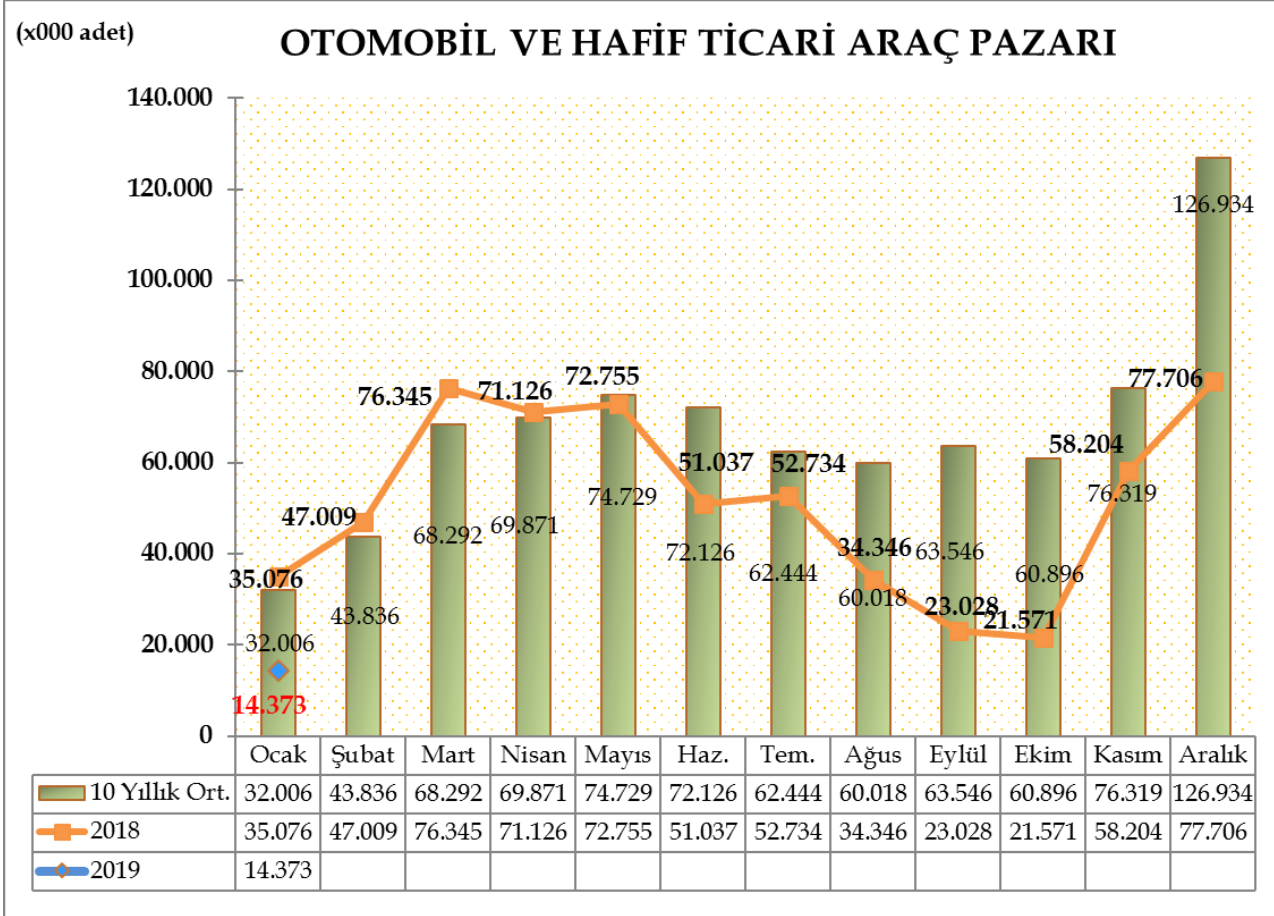
2019 Ocak ayında otomobil pazarı segmentinin %81,2'sini vergi oranları düşük olan A, B ve C segmentlerinde yer alan araçlar oluşturdu. Segmentlere göre değerlendirildiğinde, en yüksek satış adetine %56,7 pay alan C (6.220 adet) segmenti ulaştı. Kasa tiplerine göre değerlendirildiğinde ise en çok tercih edilen gövde tipi yine Sedan otomobiller (%48,7 pay, 5.349 adet) oldu.

2019 Ocak ayında Hafif Ticari Araç Pazarı gövde tipine göre değerlendirildiğinde, en yüksek satış adetine %68,86 pay ile Van (2.337 adet), ardından %14,97 pay ile Kamyonet (508 adet), %9,46 pay ile Pick-up (321 adet) ve %6,72 pay ile Minibüs (228 adet) yer aldı.

**Dr. Hayri ERCE**  
**Genel Koordinatör**  
**Otomotiv Distribütörleri Derneği**

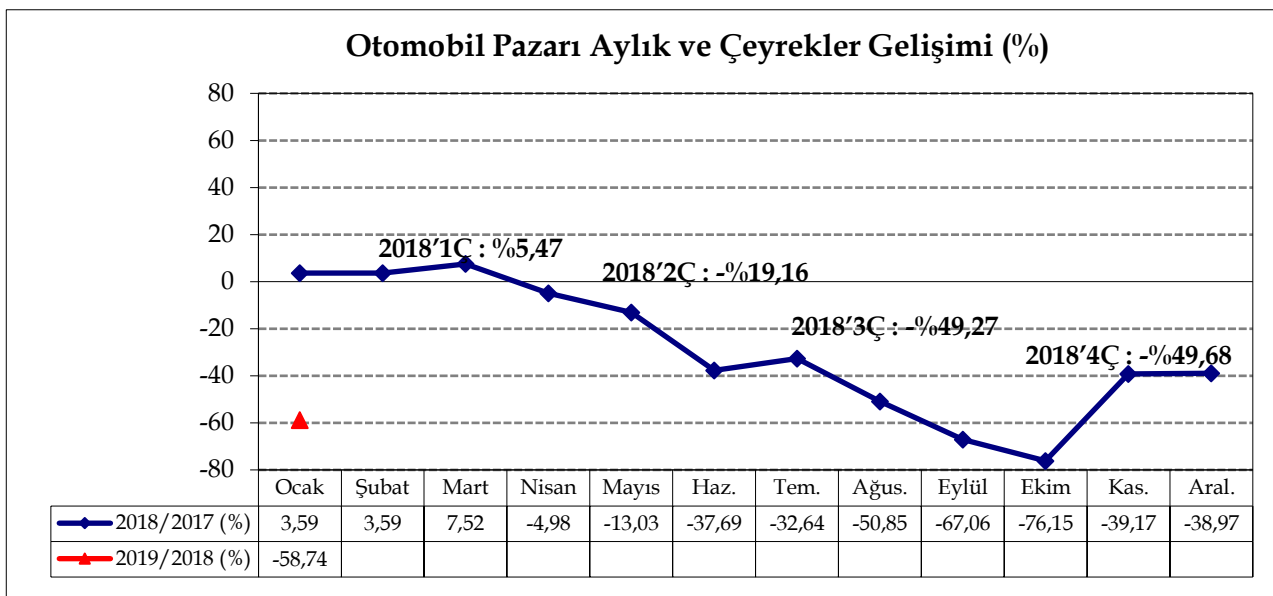
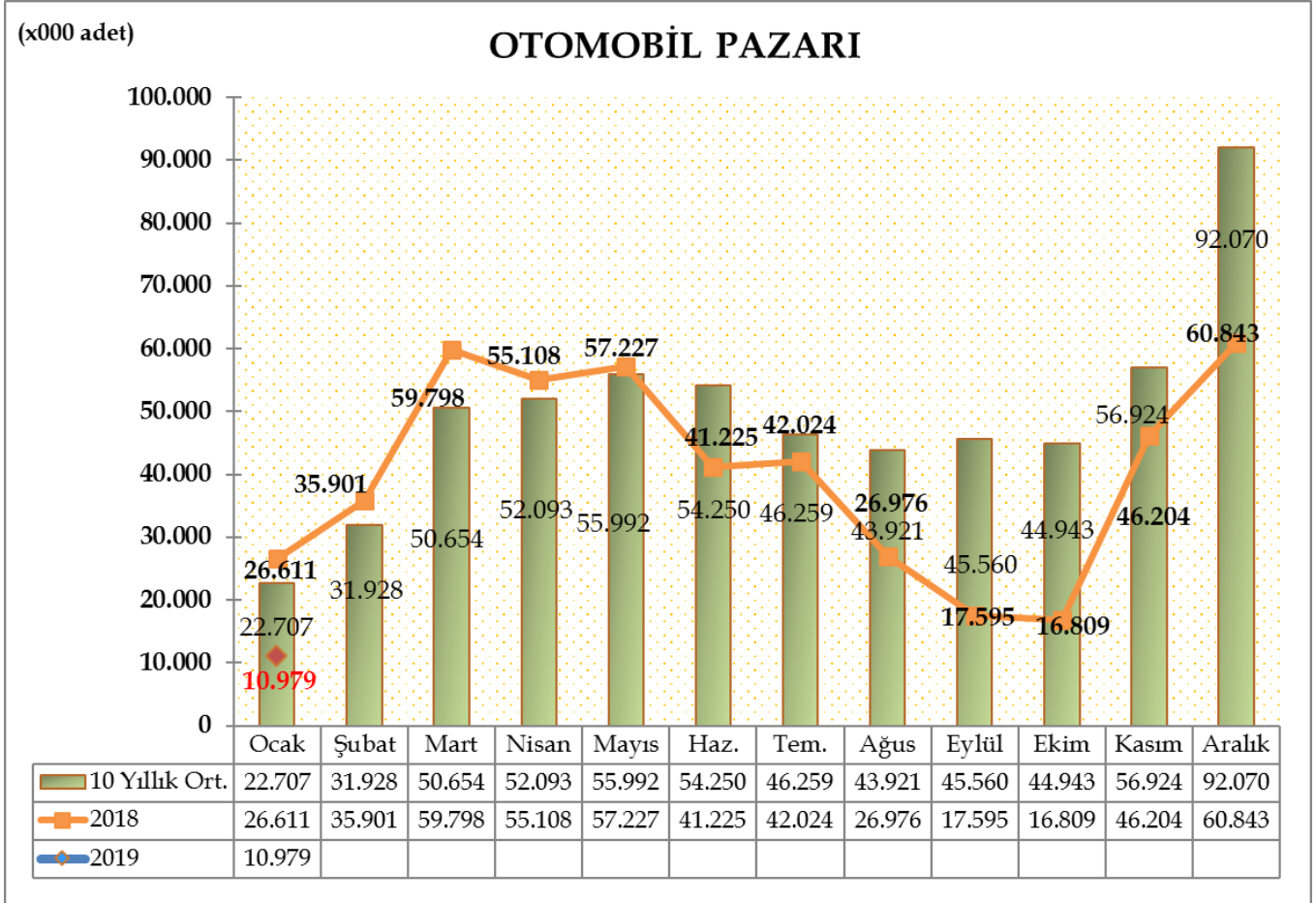
Türkiye Otomotiv pazarında 2019 yılı Ocak ayı otomobil ve hafif ticari araç pazarı 14.373 adet oldu. 35.076 adet olan 2018 yılı Ocak ayı otomobil ve hafif ticari araç pazar toplamına göre satışlar %59,02 oranında azaldı.

Otomobil ve hafif ticari araç pazarı, 10 yıllık Ocak ayı ortalama satışlara göre %55,09 azalış gösterdi.



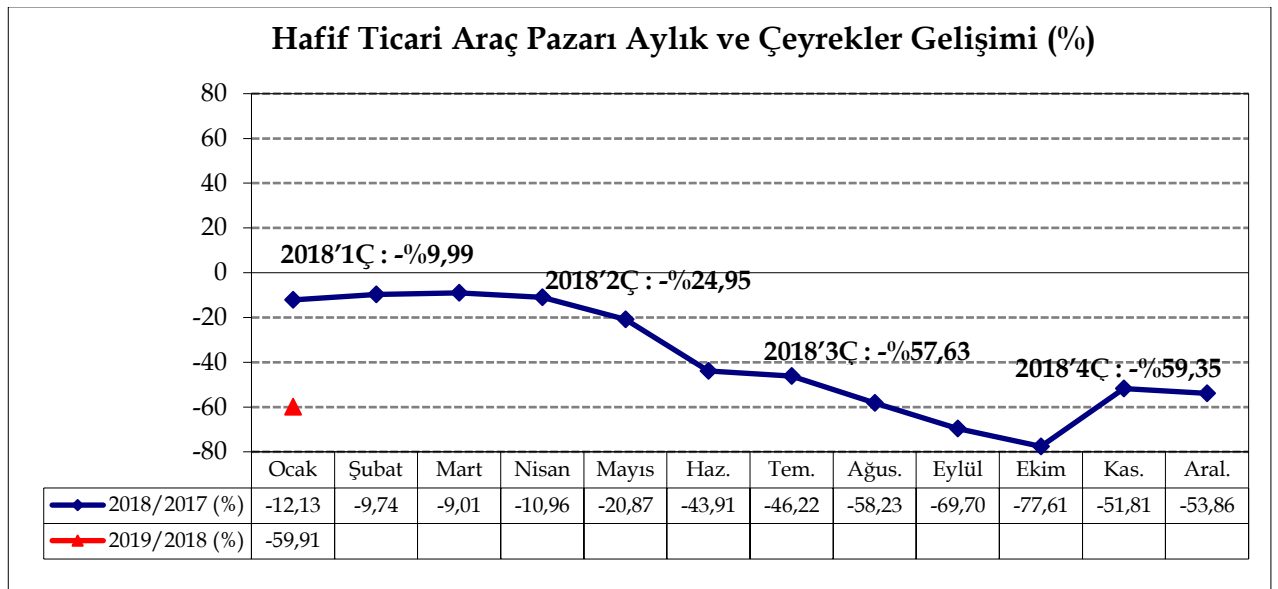
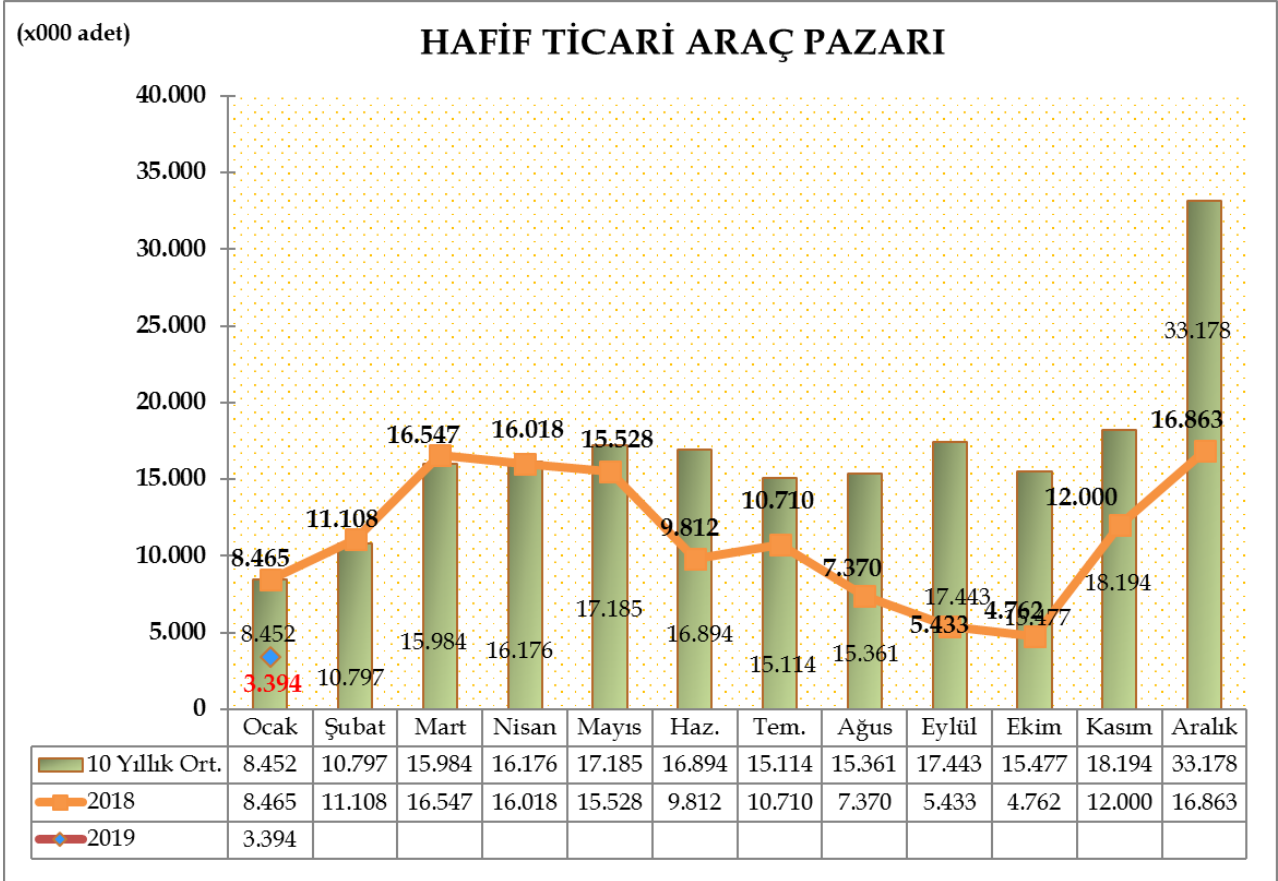
2019 yılı Ocak ayında otomobil satışları bir önceki yılın aynı ayına göre %58,74 azaldı ve 10.979 adet oldu. Geçen sene 26.611 adet satış gerçekleşmişti.

Otomobil pazarı, 10 yıllık Ocak ayı ortalama satışlara göre %51,65 azalış gösterdi.



2019 yılı Ocak ayında hafif ticari araç pazarı 2018 yılının Ocak ayına göre %59,91 azaldı ve 3.394 adet olarak gerçekleşti. Geçen sene 8.465 adet satış yaşanmıştı.

Hafif ticari araç pazarı, 10 yıllık Ocak ayı ortalama satışlara göre %59,84 azaldı.



**2019 Ocak ayında otomobil pazarı motor hacmine** göre incelendiğinde, en yüksek paya %95,32 oranıyla 1600cc altındaki otomobiller 10.465 adet ile sahip oldu. Ardından %2,99 pay ile 1600-2000cc aralığındaki otomobiller ve %0,46 pay ile 2000cc üstü otomobiller yer aldı. 2018 Ocak ayına göre, 1600cc altındaki otomobil satışlarında %58,2 , 1600-2000cc aralığında motor hacmine sahip otomobil satışlarında %64,7 ve 2000cc üstü otomobillerde ise %56,9 azalış görüldü. 2019 yılında 85kW altı 5 adet elektrikli otomobil satışı gerçekleşti.

2019 Ocak ayında 1600cc altı 13 adet, 1601cc<=1800cc (>50 kW) aralığında 100 adet, 1801cc-2000cc aralığında 5 adet ve 2001cc-2500cc (>100KW) aralığında 13 adet hibrit otomobil satışı gerçekleşti. 2019 Ocak ayında toplam 131 adet hibrit otomobil satışı gerçekleşti.

MOTOR HACMİ	MOTOR CİNSİ	2018 Ocak		2019 Ocak		Değişim	ÖTV %	KDV %
		Adet	Pay	Adet	Pay			
≤ 1600cc	B/D	25.039	94,09%	10.465	95,32%	-58,2%	30, 35, 60	
1601cc - ≤ 2000cc	B/D	929	3,49%	328	2,99%	-64,7%	100, 110	
≥ 2001cc	B/D	116	0,44%	50	0,46%	-56,9%	160	
≤ 85 kW	ELEKTRİK	9	0,03%	5	0,05%	-44,4%	3	
86kW - ≤ 120kW	ELEKTRİK	0	0,00%	0	0,00%		7	
≥ 121kW	ELEKTRİK	0	0,00%	0	0,00%	#SAYI/0!	15	
<=1600cc	HİBRİT	23	0,09%	13	0,12%	-43,5%	60	
1601cc - <=1800cc (<=50KW)	HİBRİT	0	0,00%	0	0,00%		110	18
1601cc - <=1800cc (>50KW)	HİBRİT	486	1,83%	100	0,91%	-79,4%	60	
1801cc - <=2000cc	HİBRİT	1	0,00%	5	0,05%	400,0%	110	
2001cc - <=2500cc (<=100KW)	HİBRİT	0	0,00%	0	0,00%		160	
2001cc - <=2500cc (>100KW)	HİBRİT	8	0,03%	13	0,12%	62,5%	110	
>2500cc	HİBRİT	0	0,00%	0	0,00%	#SAYI/0!	160	
<b>Toplam</b>		<b>26.611</b>	<b>100,00%</b>	<b>10.979</b>	<b>100,00%</b>	<b>-58,7%</b>	<b>VERGİ ORANLARI</b>	

2019 yılı Ocak ayında otomobil pazarı ortalama emisyon değerlerine göre incelendiğinde, en yüksek paya %36,10 oranıyla 100-120 gr/km arasındaki otomobiller (3.963 adet) ve ardından %28,91 pay ile 120-140 gr/km arasındaki otomobiller (3.174 adet) sahip oldu.

CO2 ORTALAMA EMİSYON DEĞERLERİ (gr/km)	2018 Ocak		2019 Ocak		Değişim
	Adet	Pay	Adet	Pay	
< 100 gr/km	4.963	18,65%	1.817	16,55%	-63,39%
≥ 100 - < 120 gr/km	10.378	39,00%	3.963	36,10%	-61,81%
≥ 120 - < 140 gr/km	6.245	23,47%	3.174	28,91%	-49,18%
≥ 140 - < 160 gr/km	4.078	15,32%	1.402	12,77%	-65,62%
≥ 160 gr/km	947	3,56%	623	5,67%	-34,21%
<b>Toplam</b>	<b>26.611</b>	<b>100,00%</b>	<b>10.979</b>	<b>100,00%</b>	<b>-58,74%</b>

2019 yıl Ocak ayında dizel otomobil satışları geçen yıla göre %58,93 oranında azaldı. 2019 Ocak ayı otomobil satış adetleri, 2018 Ocak ayı ile kıyaslandığında, dizel payı %56,57'ye (6.211 adet) geriledi.

DİZEL	2018 Ocak		2019 Ocak		Değişim
	Adet	Segment İçindeki Pay	Adet	Segment İçindeki Pay	
A (Mini)	0	0,00%	0	0,00%	#SAYI/0!
B (Entry)	3.505	61,74%	1.710	64,46%	-51,21%
C (Compact)	9.100	55,68%	3.471	55,80%	-61,86%
D (Medium)	1.902	55,52%	841	48,50%	-55,78%
E (Luxury)	396	47,65%	141	53,41%	-64,39%
F (Upper Luxury)	220	88,35%	48	67,61%	-78,18%
<b>Toplam</b>	<b>15.123</b>	<b>56,83%</b>	<b>6.211</b>	<b>56,57%</b>	<b>-58,93%</b>

2019 Ocak	1	2	3	4	5	6	7	Toplam	Pay
Segment	S/D	H/B	S/W	MPV	CDV	Spor	SUV		
A (Mini)	0	31	0	0	0	6	0	37	0,3%
B (Entry)	442	1.503	189	14	127	9	369	2.653	24,2%
C (Compact)	3.497	752	11	50	12	19	1.879	6.220	56,7%
D (Medium)	1.214	100	1	1	0	59	359	1.734	15,8%
E (Luxury)	178	0	0	0	0	9	77	264	2,4%
F (Upper Luxury)	18	0	0	0	0	12	41	71	0,6%
<b>Toplam</b>	<b>5.349</b>	<b>2.386</b>	<b>201</b>	<b>65</b>	<b>139</b>	<b>114</b>	<b>2.725</b>	<b>10.979</b>	<b>100,0%</b>
	48,7%	21,7%	1,8%	0,6%	1,3%	1,0%	24,8%	100,0%	

2018 Ocak	1	2	3	4	5	6	7	Toplam	Pay
Segment	S/D	H/B	S/W	MPV	CDV	Spor	SUV		
A (Mini)	0	84	0	0	0	2	0	86	0,3%
B (Entry)	1.323	3.082	193	20	480	3	576	5.677	21,3%
C (Compact)	10.327	2.255	56	303	0	96	3.305	16.342	61,4%
D (Medium)	2.414	326	16	0	0	60	610	3.426	12,9%
E (Luxury)	558	0	3	0	0	28	242	831	3,1%
F (Upper Luxury)	32	0	0	0	0	15	202	249	0,9%
<b>Toplam</b>	<b>14.654</b>	<b>5.747</b>	<b>268</b>	<b>323</b>	<b>480</b>	<b>204</b>	<b>4.935</b>	<b>26.611</b>	<b>100,0%</b>
	55,1%	21,6%	1,0%	1,2%	1,8%	0,8%	18,5%	100,0%	

Değişim	1	2	3	4	5	6	7	Toplam	
Segment	S/D	H/B	S/W	MPV	CDV	Spor	SUV		
A (Mini)		-63,1%				200,0%		-57,0%	
B (Entry)	-66,6%	-51,2%	-2,1%	-30,0%	-73,5%	200,0%	-35,9%	-53,3%	
C (Compact)	-66,1%	-66,7%	-80,4%	-83,5%		-80,2%	-43,1%	-61,9%	
D (Medium)	-49,7%	-69,3%	-93,8%	#SAYI/0!		-1,7%	-41,1%	-49,4%	
E (Luxury)	-68,1%	#SAYI/0!	100,0%	#SAYI/0!		-67,9%	-68,2%	-68,2%	
F (Upper Luxury)	-43,8%					-20,0%	-79,7%	-71,5%	
<b>Toplam</b>	<b>-63,5%</b>	<b>-58,5%</b>	<b>-25,0%</b>	<b>-79,9%</b>	<b>-71,0%</b>	<b>-44,1%</b>	<b>-44,8%</b>	<b>-58,7%</b>	

\*S/D: Sedan, H/B: Hatchback, S/W: Station Wagon, MPV: Multi Purpose Vehicle-Çok Amaçlı Araçlar, CDV: Car Derived Van-Binek Tipli Küçük Vanlar, SUV: Sport Utility Vehicle-Arazi Araçlar

**2019 Ocak ayında otomobil pazarı segmentinin %81,2'sini vergi oranları düşük olan A, B ve C segmentlerinde yer alan araçlar oluşturdu. Segmentlere göre değerlendirildiğinde, en yüksek satış adetine %56,7 pay alan C (6.220 adet) segmenti ve ardından %24,2 pay ile B (2.653 adet) segmenti ulaştı.**

**2019 Ocak ayında otomobil pazarı kasa tiplerine göre değerlendirildiğinde, en çok tercih edilen gövde tipi yine Sedan otomobiller (%48,7 pay, 5.349 adet) oldu. Sedan otomobilleri, %24,8 pay ve 2.725 adet satış ile SUV ve %21,7 pay 2.386 adet satış ile H/B otomobiller takip etti.**



**2019 Ocak ayında otomatik şanzımanlı otomobil satış adetleri 2018 yılı Ocak ayına göre %59,82 oranında azaldı. 2019 Ocak ayı otomobil satış adetleri geçen yıl ile kıyaslandığında, otomatik şanzımanlı otomobil satışlarının payı %67,31'den %65,55'e (7.197 adet) geriledi..**

OTOMATİK ŞANZIMAN	2018 Ocak		2019 Ocak		Değişim
	Adet	Segment İçindeki Pay	Adet	Segment İçindeki Pay	
<b>A (Mini)</b>	75	87,21%	29	78,38%	-61,33%
<b>B (Entry)</b>	2.593	45,68%	1.263	47,61%	-51,29%
<b>C (Compact)</b>	11.031	67,50%	3.977	63,94%	-63,95%
<b>D (Medium)</b>	3.134	91,48%	1.593	91,87%	-49,17%
<b>E (Luxury)</b>	831	100,00%	264	100,00%	-68,23%
<b>F (Upper Luxury)</b>	249	100,00%	71	100,00%	-71,49%
<b>Toplam</b>	<b>17.913</b>	<b>67,31%</b>	<b>7.197</b>	<b>65,55%</b>	<b>-59,82%</b>

**2019 Ocak ayı Hafif Ticari Araç Pazarı gövde tipine göre değerlendirildiğinde, en yüksek satış adetine %68,86 pay ile Van (2.337 adet), ardından %14,97 pay ile Kamyonet (508 adet), %9,46 pay ile Pick-up (321 adet) ve %6,72 pay ile Minibüs (228 adet) yer aldı.**

HAFİF TİCARİ ARAÇ GÖVDE TİPİ ANALİZİ	2018 Ocak		2019 Ocak		Değişim
	Adet	Pay	Adet	Pay	
<b>VAN</b>	5.687	67,18%	2.337	68,86%	-58,91%
<b>KAMYONET</b>	1.014	11,98%	508	14,97%	-49,90%
<b>MİNİBÜS</b>	926	10,94%	228	6,72%	-75,38%
<b>PİCK-UP</b>	838	9,90%	321	9,46%	-61,69%
<b>Toplam</b>	<b>8.465</b>	<b>100,00%</b>	<b>3.394</b>	<b>100,00%</b>	<b>-59,91%</b>